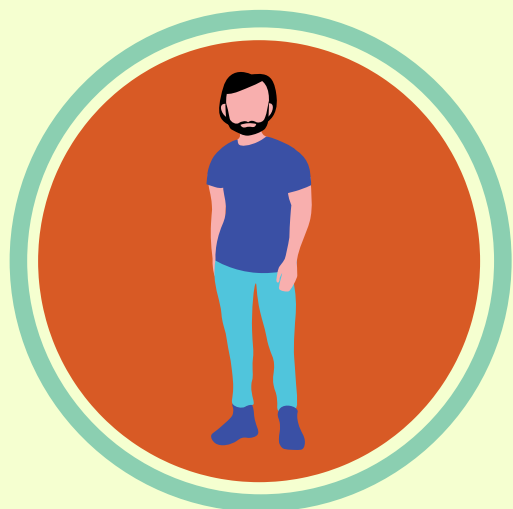


LA LUTTE CONTRE LE SURENDETTEMENT

Expérimentation et généralisation des Points Conseil Budget (PCB)



HAUTS-DE-FRANCE

Deuxième région la plus pauvre de France
Plus d'un million de personnes vivant sous le seuil de pauvreté.

30 000 personnes surendettées,
endettement moyen de **25 000 €**

PCB

LIEU OUVERT CONFIDENTIEL ET GRATUIT POUR PRÉVENIR LE SURENDETTEMENT

Un accompagnement personnalisé pour la gestion financière



Une expérimentation coordonnée depuis 2016 par la DRJSCS dans le cadre d'un large partenariat



Structures PCB, CCAS, DDSCS
Banque de France, Justice, CAF, MSAP, créanciers (service des impôts, agence bancaires, EDF, Engie, bailleurs sociaux...)

UNE EXPÉRIMENTATION RÉUSSIE

Baisse du nombre de dossiers de surendettements

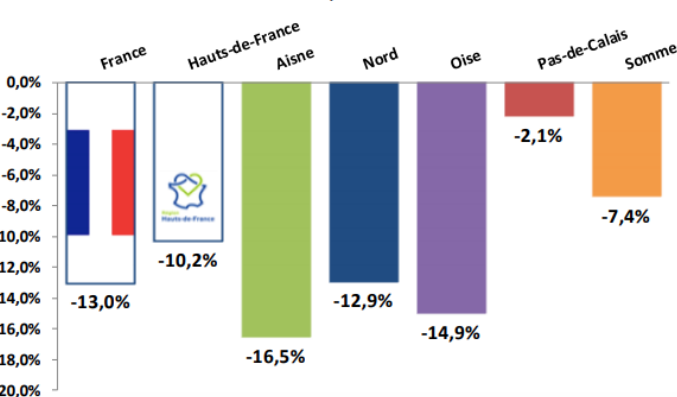
- 24% depuis 2014



Satisfaction élevée des bénéficiaires

(offre de service gratuite, confidentielle et non stigmatisante)

Evolution des dépôts de dossier de surendettement en cumulé depuis le début de l'année civile. 2019 / 2018



LA GÉNÉRALISATION DE L'EXPÉRIMENTATION DANS LE CADRE DE LA STRATÉGIE NATIONALE PAUVRETÉ

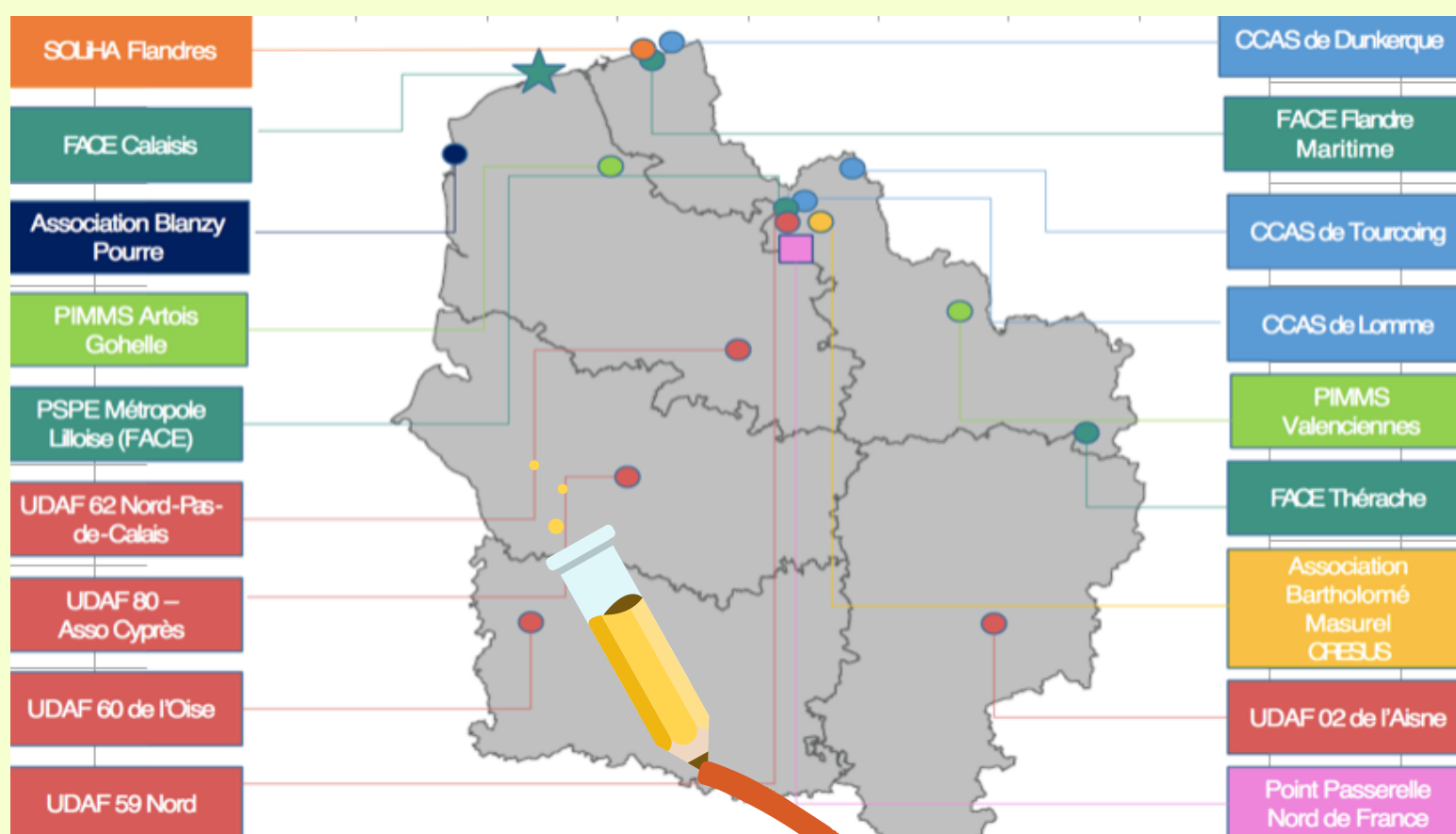
2019 : lancement d'un appel à manifestation d'intérêt national pour labelliser **150** structures

Attribution d'un financement de **15 000€** par an par structure labellisée

Une gouvernance à trois échelles : nationale, régionale et départementale



18 structures labellisées PCB en Hauts-de-France en 2016 dans le cadre de l'expérimentation

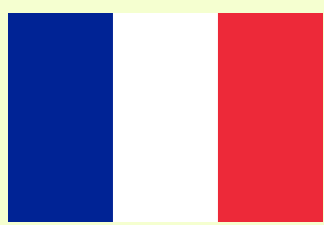
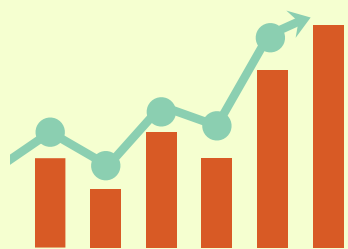


OBJECTIFS 2019

150 labellisations dans les **4** régions expérimentatrices PCB et les régions concernées par les territoires démonstrateurs de la stratégie pauvreté

DONT LES HAUTS-DE-FRANCE

OBJECTIF : 35 LABELS PCB



OBJECTIFS 2020

400 structures labellisées PCB à l'échelle nationale