



CHIIFERES CLES

CHIIFRES CLES

2005

SOMMAIRE

Les Services déconcentrés Jeunesse et Sports en Picardie en 2005.....	03
Les Diplômes professionnels de l’animation socioculturelle et sportive	04
Les Diplômes de l’animation volontaire.....	06
Entrées en formation :Formations sportives.....	08
Entrées en formation :Formations animation.....	09
Protection du Sportif et du Public.....	10
Le Sport de Haut –Niveau	11
Les Centres de Vacances et de Loisirs.....	12
Le Fonds National du Sport en Picardie	16
Le Fonds National du Sport dans la Somme.....	19
Données sur la vie associative.....	20
Projets jeunes- Envie d’agir.....	22
Emplois- jeunes.....	25
Etudes : Observation.....	29
Sports en Picardie.....	33
Féminisation des pratiques sportives en France en 2004.....	35

Les services déconcentrés Jeunesse et Sports en Picardie en 2005:

Nombre d'agents : 134
(sans prise en compte des temps partiels et des rompus)

Personnels d'inspection et personnels techniques et pédagogiques :

AGENTS	DRD 80	DDJS 60	DDJS 02	CREPS	TOTAL
Directeurs, DRA, DA	2	1	1	2	6
Inspecteurs	3	2	1		6
Professeurs de sports	14CAS 25CTS	6	5	2	52
CEPJ	11	4	4		19
PTP Conseil général	7				7
Médecin Conseiller	1				1
Total	63	13	11	4	91

Personnels administratifs :

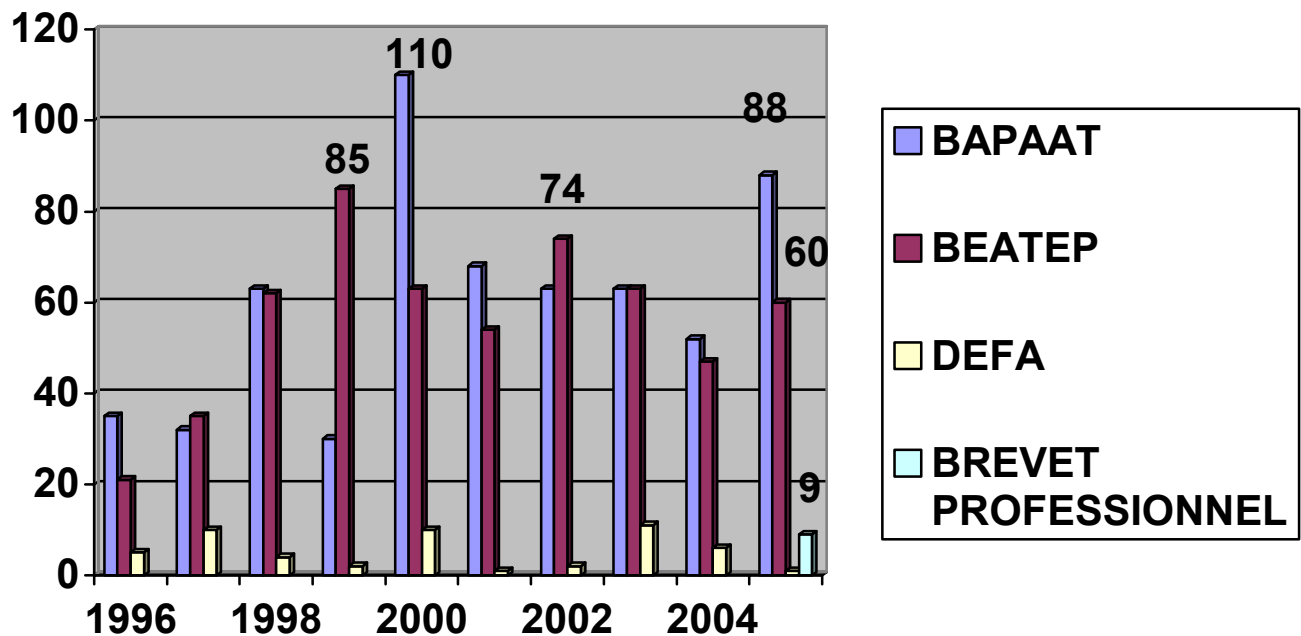
AGENTS	DRD 80	DDJS 60	DDJS 02	CREPS	TOTAL
Attachés	2	1	1	1	5
SASU	7	3	2	1	13
Agents administratifs	1	1	1		3
Adjointes administratifs	11*	4	3		18
Conseil général	3				3
Autres (OEA)	1				1
Total	25	9	7	2	43

Les diplômes professionnels de l'animation socio-culturelle et sportive.

A/Diplômes de l'animation socio -culturelle délivrés en 2005

Diplômes	Hommes	Femmes	Total
BAPAAT	31 dont 3 VAE	57 dont 1 VAE	88 dont 4 VAE
BEATEP	19 dont 1 VAE	41 dont 2 VAE	60
BP L.T.P	5	4	9
DEFA	1	0	1
Totaux	56	102	158

B/ Diplômes de l'animation socio -culturelle délivrés de 1996 à 2005.



(Source DRDJS /Service Formation)

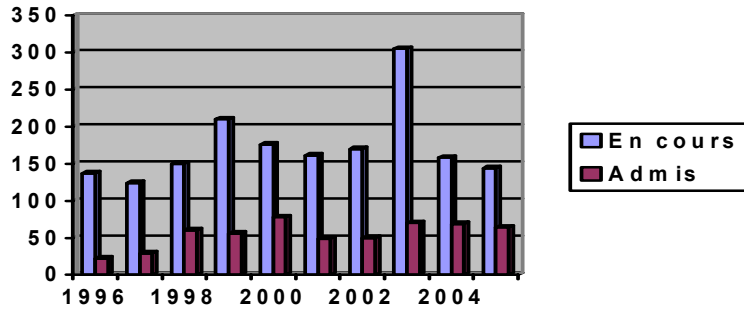
C/Les diplômes professionnels sportifs délivrés en 2005

Diplômes	Hommes	Femmes	Total
B.E.M.F(métiers de la forme)	5	5	10
B.E.E.S.A.P.T	17	3	20
BEES 1° Judo	4 dont 3 vae.	0	4
BEES 1° Natation	22	6	28
BEES 1° Football	15	0	15
BEES 1° Equitation	14	27 dont 1 vae	41
B.P APT	10	2	12
BEES 2° Football	1	0	1
Totaux	88	43	131

(Source DRDJS/Service Formation)

Les diplômes de l'animation volontaire

1/Le BAFD (Picardie)

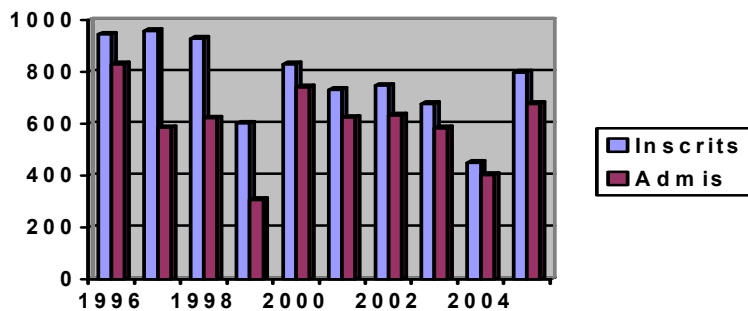


	1996	1997	1998	1999	2000	2001	2002	2003	2004	2005
Inscrits	137	124	150	210	176	161	170	305	158	158
Admis	22	29	60	56	78	49	50	70	69	64

Moyenne des admis sur 10 ans :53,09

2/Le BAFA

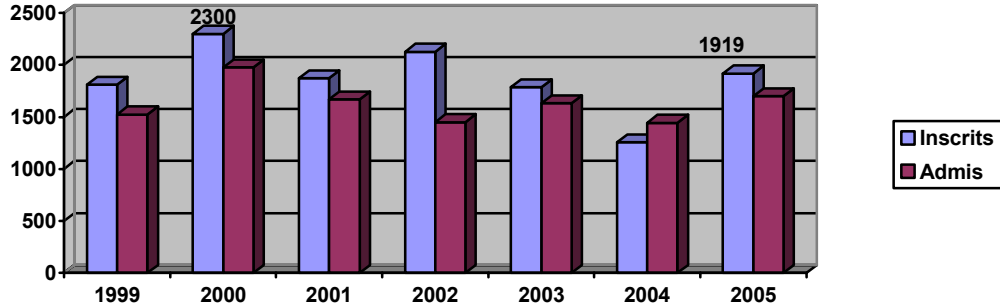
- Département de la Somme



Moyenne des admis sur 10 ans :600,60

	1996	1997	1998	1999	2000	2001	2002	2003	2004	2005
Inscrits	945	959	929	602	831	732	748	677	451	798
Admis	831	585	622	308	741	625	634	584	403	678

- Au niveau de la région



Moyenne des admis sur 7 ans :1630

	1999	2000	2001	2002	2003	2004	2005
Inscrits	1812	2300	1873	2128	1784	1257	1919
Admis	1534	1978	1670	1450	1634	1444	1701

(Source DRDJS)

Entrées en Formation

Formations sportives.

Entrées en 2005 (formations CREPS)

Formations	Nombre de stagiaires	Hommes	Femmes	Lieu de formation	Département
Tronc commun 1°	41	33	8	Amiens	Somme
Tronc commun 1°	15	12	3	Laon	Aisne
Tronc commun 1°	21	19	2	Creil	Oise
Total Tronc commun 1°	77	64	13		
Tronc commun 2°	19	13	6	Amiens	Somme
Bees Foot Cycle court	14	14	0	Amiens	Somme
Bees Foot Cycle long	10	9	1	Amiens	Somme
Total BEES Foot	24	23	1		
BEES 1° judo	11	7	4	Amiens	Somme
BEES 1° Tennis	7	6	1	Amiens	Somme
BEES 1° Métiers de la Forme	12	6	6	Amiens	Somme
BPJEPS APT	18	17	1	Amiens	Somme
Total Formations sportives spécifique 1°	72	59	13		
Total Formation professionnelle sportive	168	136	32		
CAEPMNS	22	19	3	Amiens	Somme
CAEPMNS	38	29	9	Compiègne	Oise
CAEPMNS	9	6	3	Gauchy	Aisne
Total CAEPMNS	69	54	15		
Total toutes formations sportives	237	190	47		

(Source CREPS de Picardie)

Formations animation.

Intitulé diplôme	Total nombre stagiaires	Hommes	Femmes
BAPAAT	62	16	46
B.P Loisirs tous publics	216	93	123
DEFA*	20	15	5
Total	298	124	174

* Formation accueillie au CREPS.

(Source DRDJS)

Protection du sportif et du public.

Les activités à risques dans la Somme :

Les activités sportives à risques suivies (au sens de l'arrêté du 4 mai 1995), représentent 5 groupes et 10 activités sportives différentes :

- activités aquatiques : établissements de bains et activités « études et sports sous marins »
- activités nautiques : voile, char à voile, canoë-kayak, jet –ski , kite-surf
- sports équestres : équitation, tourisme équestre
- activités d'escalade : murs, parcours acrobatiques forestiers, structures artificielles
- musculation avec emploi de charges, haltérophilie, salles de remise en forme

Pour ces activités, on dénombre :

522 éducateurs sportifs déclarés et actifs,
414 établissements sportifs déclarés et actifs
70 visites et contrôles par les personnels JS

Nombre d'heures de formation :

les personnels JS : (dans le domaine des activités à risque) : 180 heures
 les éducateurs sportifs en formation : 525 heures
 les recyclages des BEESAN : 594 h (22 éducateurs en recyclage*27h)

Formation professionnelle continue.

Pour 140 agents recensés dont 16 conseil général	Plan Régional de Formation	Plan National de Formation
Nombre d'agents ayant émis au moins un vœu en 2005 (1)	71	30
Nombre de journées stagiaires en 2005 (2)	351	560
Nombre d'agents ayant suivi au moins une formation (3)	91	30

(1) Vœu émis en début d'année.

(2 et 3) Recensées fin Novembre.

LE SPORT DE HAUT -NIVEAU

En Picardie en 2005 :491 sportifs de haut niveau et espoirs (325 hommes et 166 femmes)

- dont **197** sportifs de haut niveau (liste élite , senior , jeunes et reconversion)
- **285** espoirs

Répartition départementale :

	Sportifs de Haut-Niveau	Espoirs	Partenaires	Total
Aisne	32	64	5	101
Oise	71	125	3	199
Somme	94	96	1	191
Total	197	285	9	491

Sportifs de haut niveau en 2005 au niveau national :

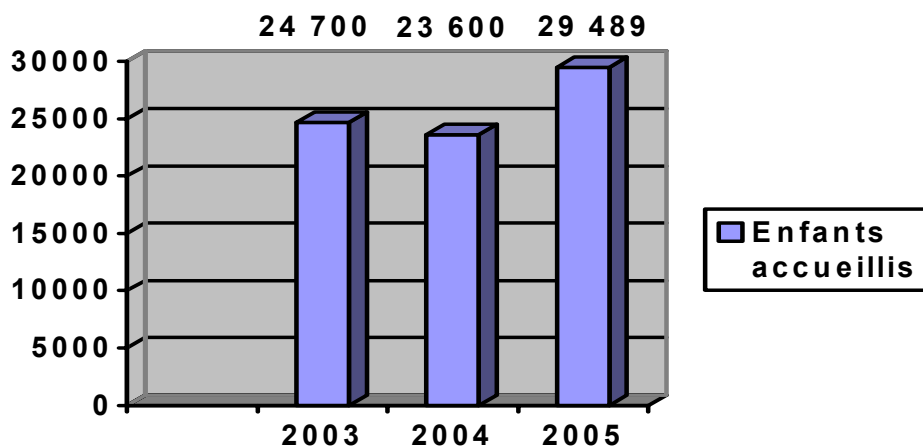
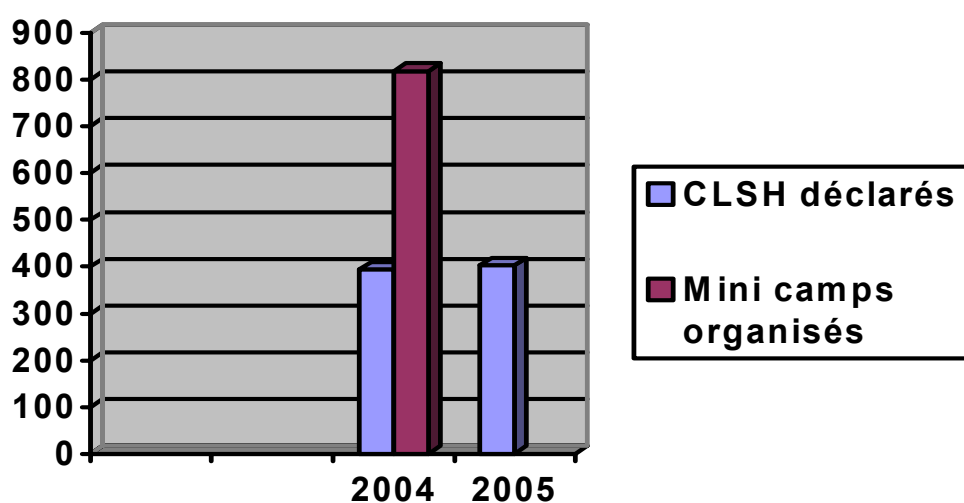
Effectifs : **7661**

33,36% de femmes . (source MJSVA)

LES CENTRES DE VACANCES ET DE LOISIRS

1/ Les Centres de Vacances et de Loisirs.

	2004	2005
Clsh déclarés :	394	402
Enfants accueillis :	23 600	29 489
Mini camps organisés :	818	

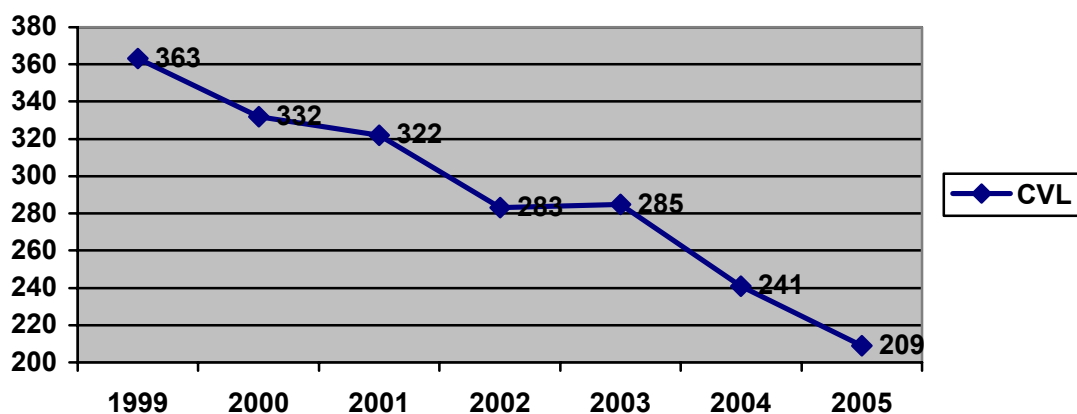


2/ Centres de vacances :

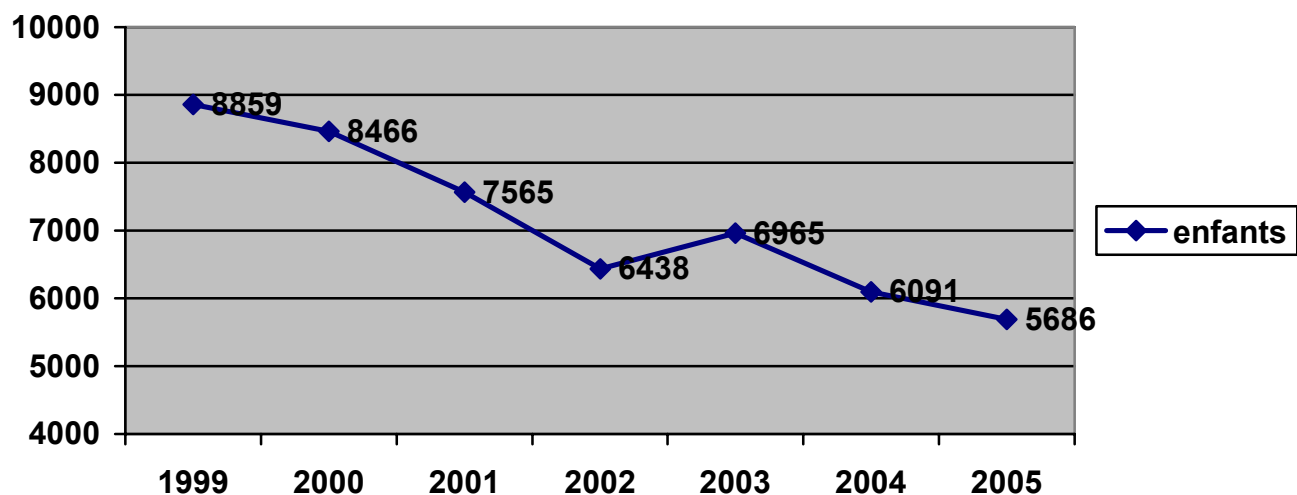
	Nombre d'Établissements	Nombre d'enfants
déclarés et restant dans le 80 :	49	1184
déclarés et quittant le 80 :	97	2329
déclarés hors 80 :	63	2173

Evolution des Centres de Vacances et de Loisirs en graphiques :

Evolution du nombre total de séjours (déclarés dans la Somme et déclarés hors Somme)



Evolution du nombre total d'enfants en CVL dans la Somme (séjours déclarés dans la Somme)



3/ Inspections.

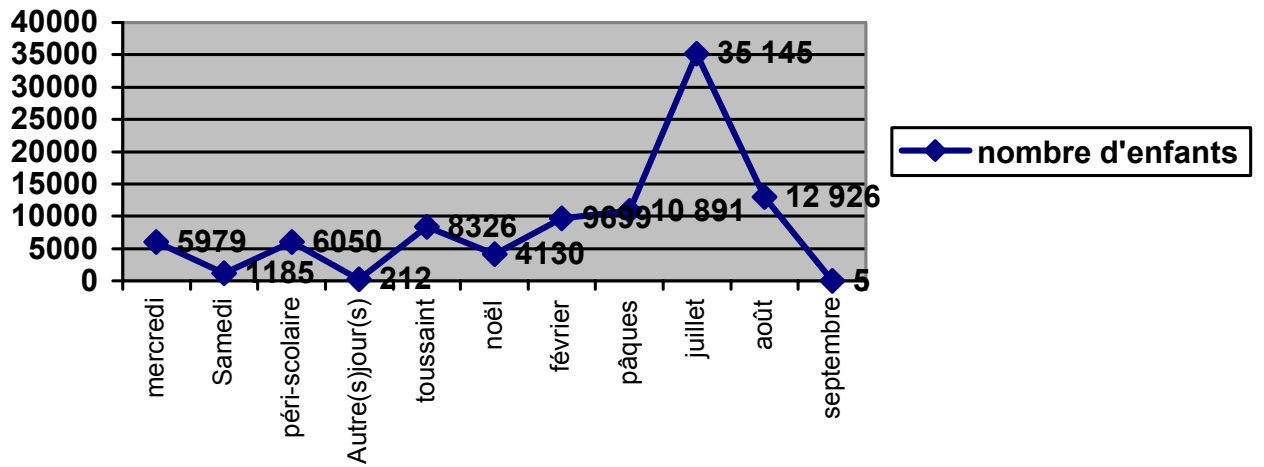
	Centre de Loisirs Sans Hébergement	Centres de Vacances	Mini Camps
Visites et inspections de centres de vacances et de loisirs	99	41	33
Total	173		

4/ Détails de fréquentation des Centres de Loisirs pour 2005.

Nombre d'élèves scolarisés		TOTAL : 94 548
Pré- élémentaire	29 489	
Elémentaire	50 152	
Collège	14 907	

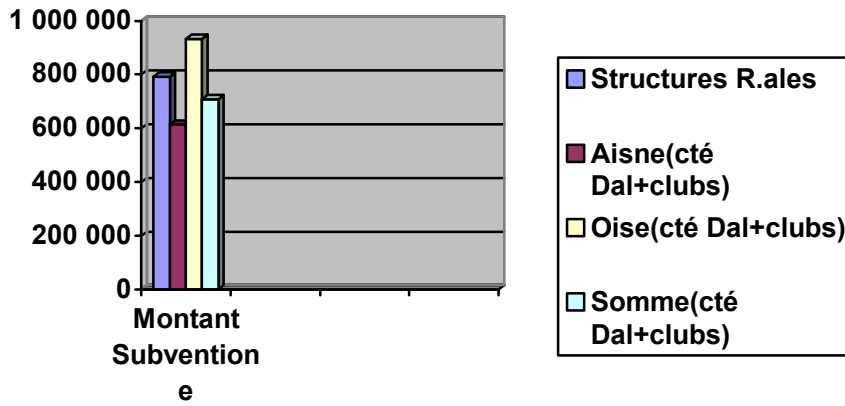
Nombre d'enfants fréquentant les Centre de Loisirs Sans Hébergement

Mercredi	5979	
Samedi	1185	
Péri- scolaire	6050	
Autre(s) jour (s)	212	
Toussaint	8326	
Noël	4130	
Février	9699	
Pâques	10 891	
Juillet	35 145	
Août	12 926	
Septembre	5	
Total	94548	

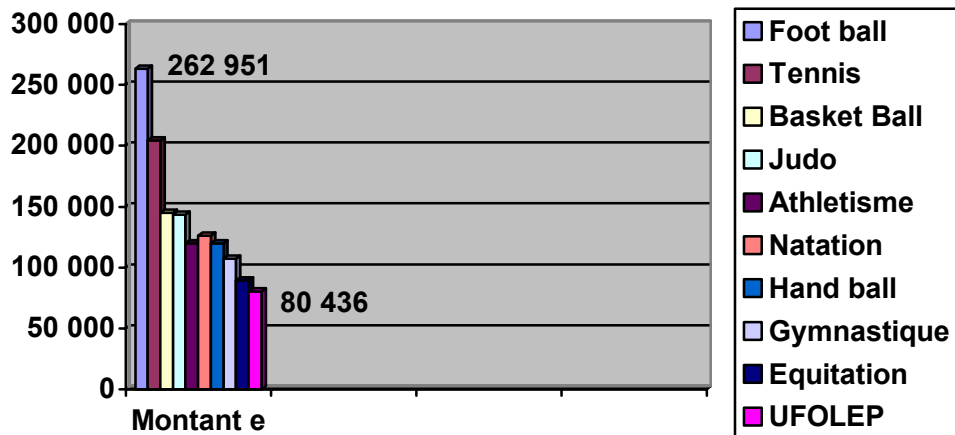


Graphique : Nombre d'enfants fréquentant les c.l. s.h

Le FNDS en Picardie en 2005.



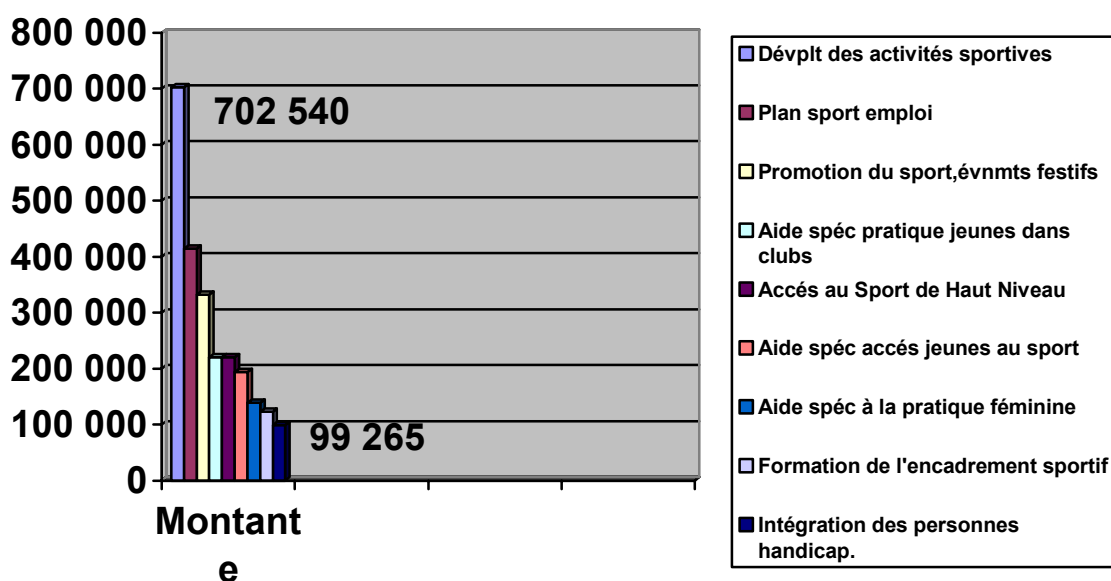
Graphe 1 :Bénéficiaires des Subventions en 2005 en Picardie.



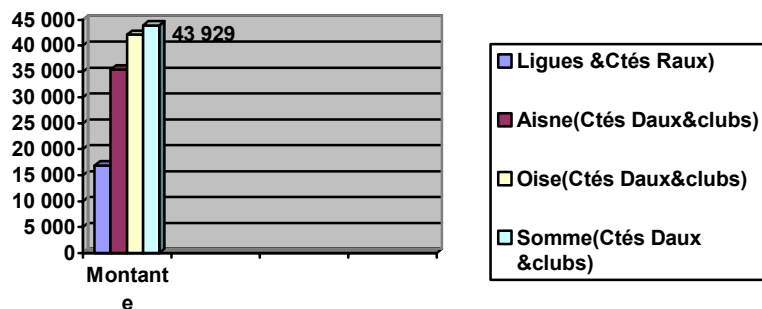
Graphe 2 :Dix disciplines les plus subventionnées en 2005 en Picardie.

	Subvention e	Licenciés	Ratio Sub/Lic
Foot Ball	262951	72490	3,62
Tennis	204318	26934	7,58
Basket Ball	145129	7689	18,87
Judo	143313	19180	7,47
Athlétisme	119943	4386	27,34
Natation	126352	7984	15,82
Hand Ball	119659	9231	12,96
Gymnastique	107399	6697	16,03
Equitation	89 226	21 073	4,23
UFOLEP*	80436	12475	6,44

Tableau 1 :FNDS :Ratio Subvention / Licenciés en 2005 en Picardie de 10 disciplines .
(Source O .R. A S S A M. I. S au 13/01/06 et Service Statistiques du Ministère JS)



Graph 3 : Répartition des subventions par principaux types de projets.



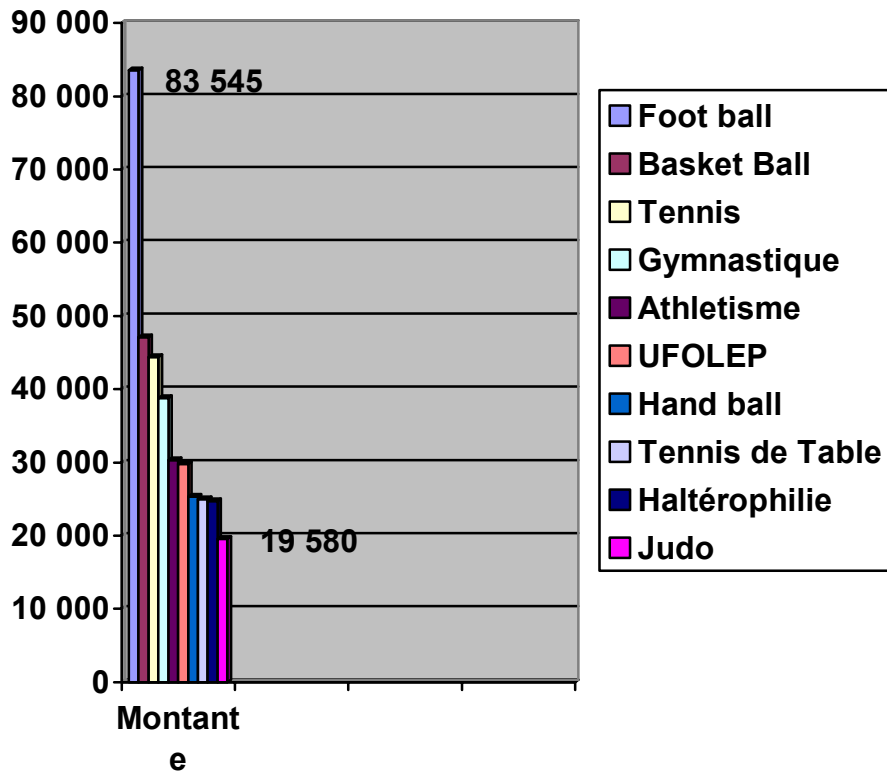
Graph 4 :Aide à la pratique sportive féminine.

	Total Région Picardie	Liges & Comités Régionaux	AISNE(Comités Départementaux et clubs)	OISE(Comités Départementaux et clubs)	SOMME(Comités Départementaux et clubs)
FNDS 2005 Aide à la pratique sportive féminine	3 048 248e 138 334 ^e -4,53%	16 900e	35 395e	42 110e	43 929e
Nombre de licenciés	Echantillon/ %				
-Femmes	112 530-33,61%		18 691	59 093	34 746
-Hommes	222 260-66,39%		59 356	94 163	68 561
-Total	334 790- 100%		78 227	153 256	103 307
Nombre de licenciés de moins de 18 ans					
-Femmes	63 967- 36,94%		8 652	36 425	18 890
-Hommes	109 175-63,06%		15 163	53 258	40 754
-Total	173 142-100%		23 815	89 683	59 644
Bénéficiaires Emplois- Jeunes					
-Femmes	104,02	16	23,50	33,02	31,50
-Hommes	201,76	20,75	59,33	57,68	64,00
-Total	305,78	36,75	82,83	90,70	95,50
Personnels techn&Pédagog.					
-Femmes	286,58	9,50	97,26	126,82	53,00
-Hommes	596,58	30	157,95	229,63	179,00
-Total	883,16	39,50	255,21	356,45	232,00
Bénéficiaires Plan-Sport Emploi					
-Femmes	14,14	1	4	3,64	5,50
-Hommes	43,05	3,40	10,50	18,50	10,65
-Total	57,19	4,40	14,50	22,14	16,15

Tableau 2 :Données sur les femmes, les licenciés et l'emploi.

(Source O.R.A.S.S.A.M.I.S au 24-01-06)

Le F.N.D.S dans la Somme



Graph 1 :Montant des Subventions (les 10 premières disciplines)

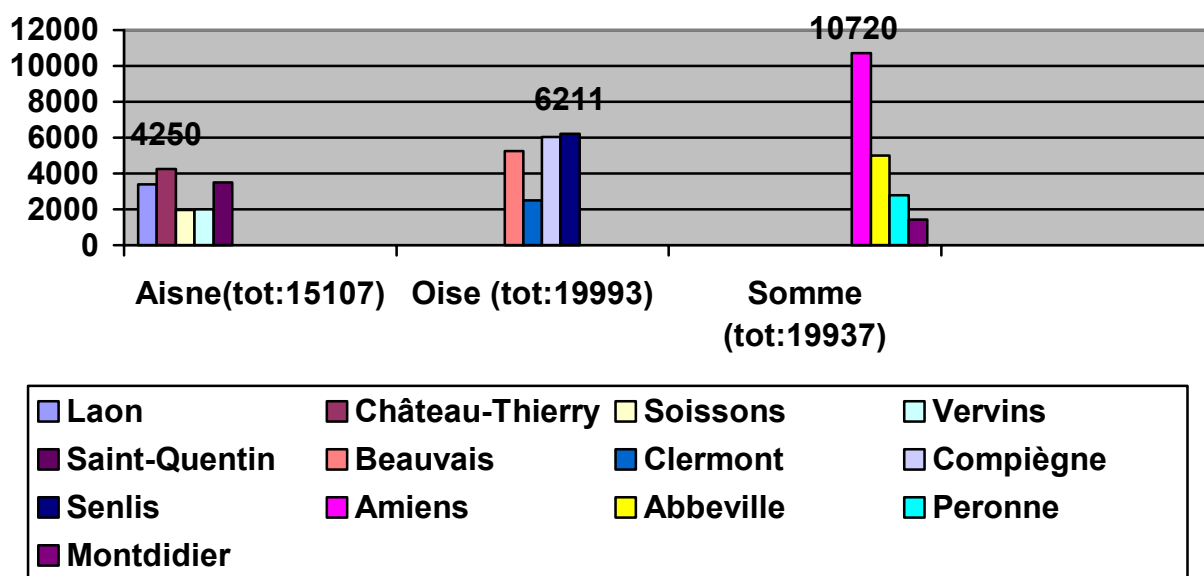
Disciplines	Ratio 2004	Ratio 2005
Canoe Kayak	87,94	49,95
Haltérophilie	46,64	43,81
Voile	16,50	13,02
Gymnastique	13,31	23,12
Natation	11,37	8,60
Tennis	5,54	5,87
UFOLEP	5,43	7,04
Foot ball	3,38	3,76

Tableau 1 :Ratios comparés de 8 disciplines (Subvention/Licenciés)

Données sur la vie associative

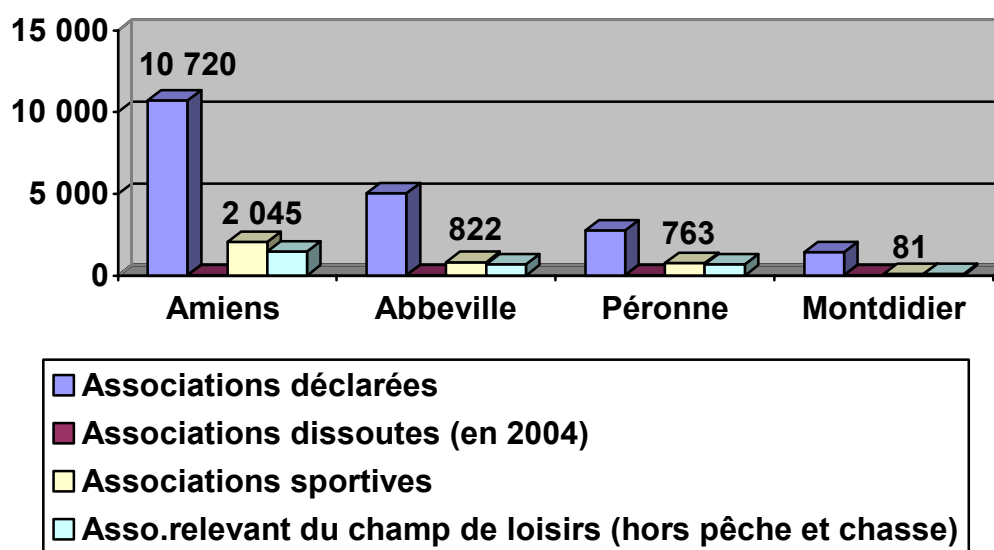
A/ Données régionales au 31/12/04

1/Associations déclarées (total régional :55 037) par arrondissement.

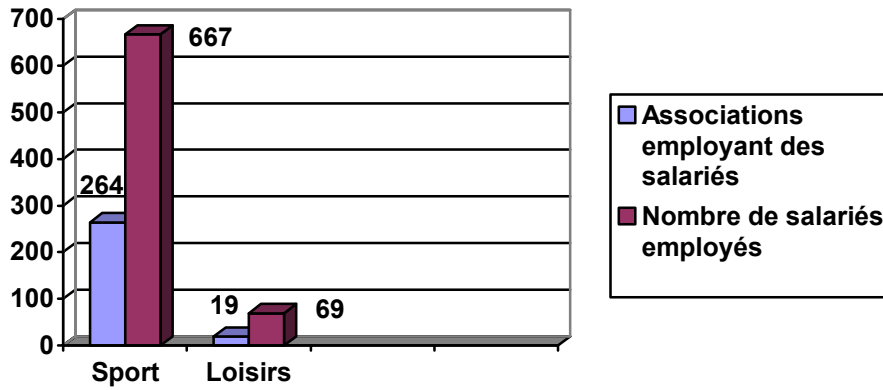


B/ Données Départementales (Somme)

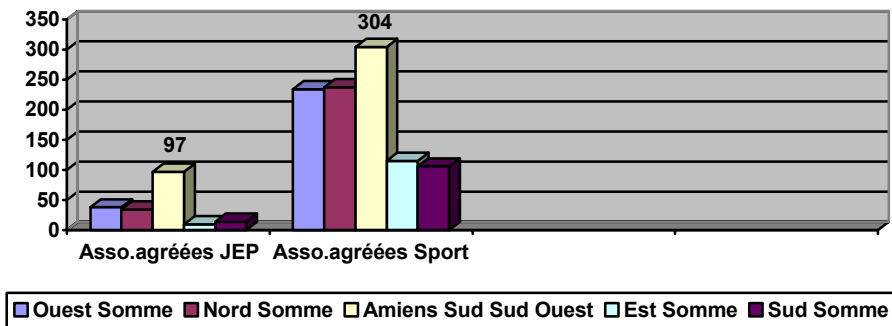
1/Associations déclarées et associations dissoutes au 31/12 /04



2/ Informations sur l'emploi associatif dans la Somme (source :URSSAF de la Somme) au 31/12/03.



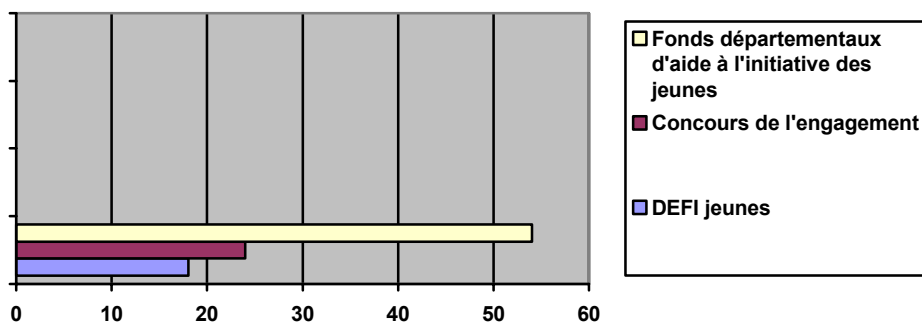
3/Associations agréées « Jeunesse Education Populaire »et « Sport » dans la Somme au 15/01/05.



(Source : Brèves d'infos)

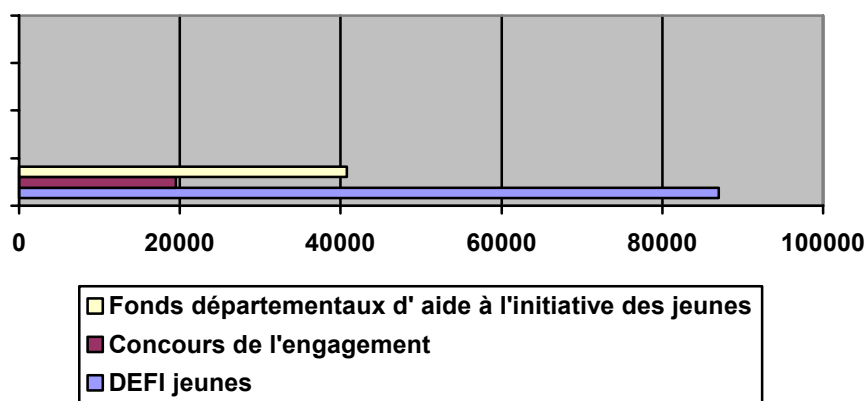
Projets Jeunes . Envie d'Agir

1/Nombre de projets par dispositifs (96 au total en 2005)en Picardie.



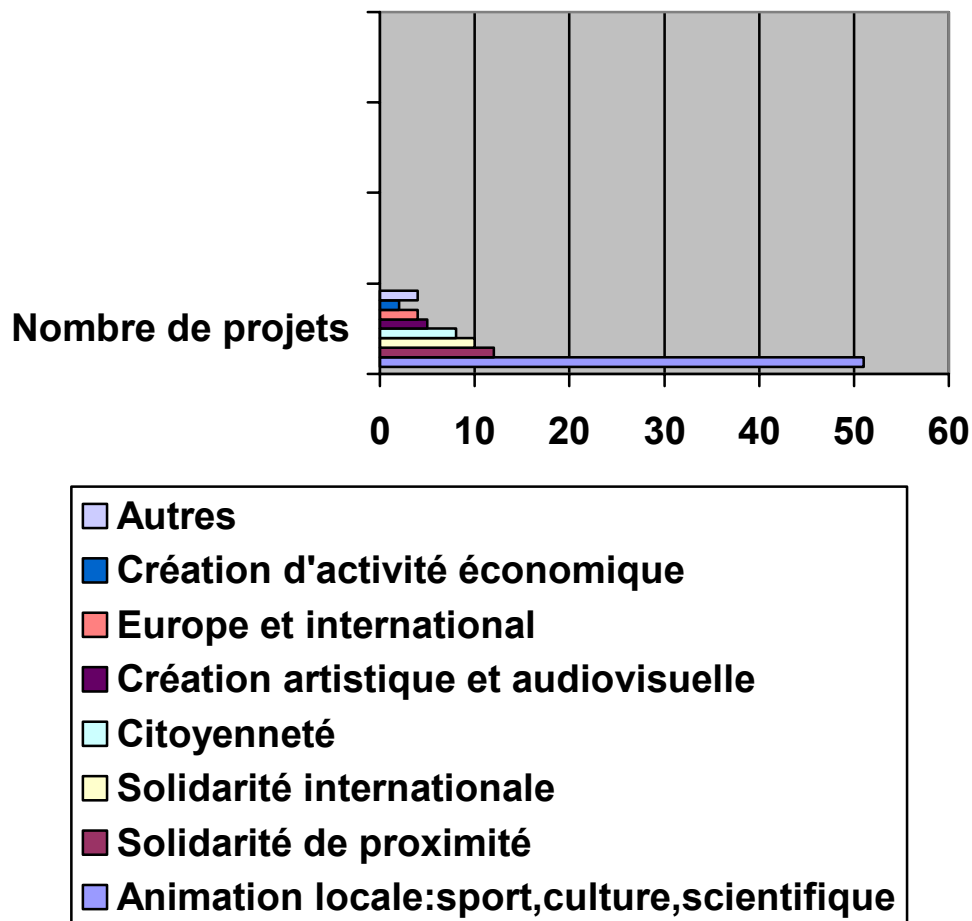
(Source :DRDJS ,DDJS 60 et 02)

2/Montant des aides par dispositifs en 2005 en Picardie (147 290^e au total)



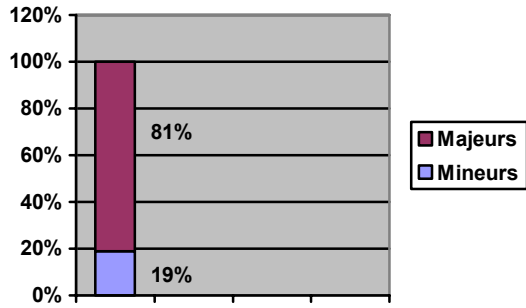
(Source :DRDJS,DDJS 60 et 02)

3/Répartition des projets par domaine en 2005



(Source :DRDJS,DDJS 60 et 02)

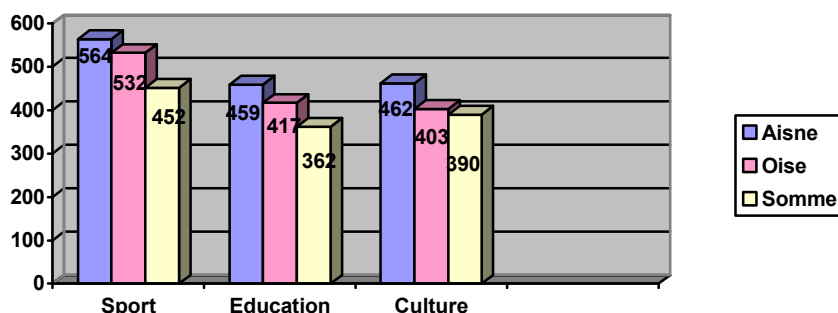
4/Répartition par âges en 2005.



(Source :DRDJS,DDJS 60 et 02)

EMPLOIS -JEUNES

1/Total des embauches réalisées en Picardie depuis octobre 1997 à Décembre 2004 par champ principal du projet et par département.

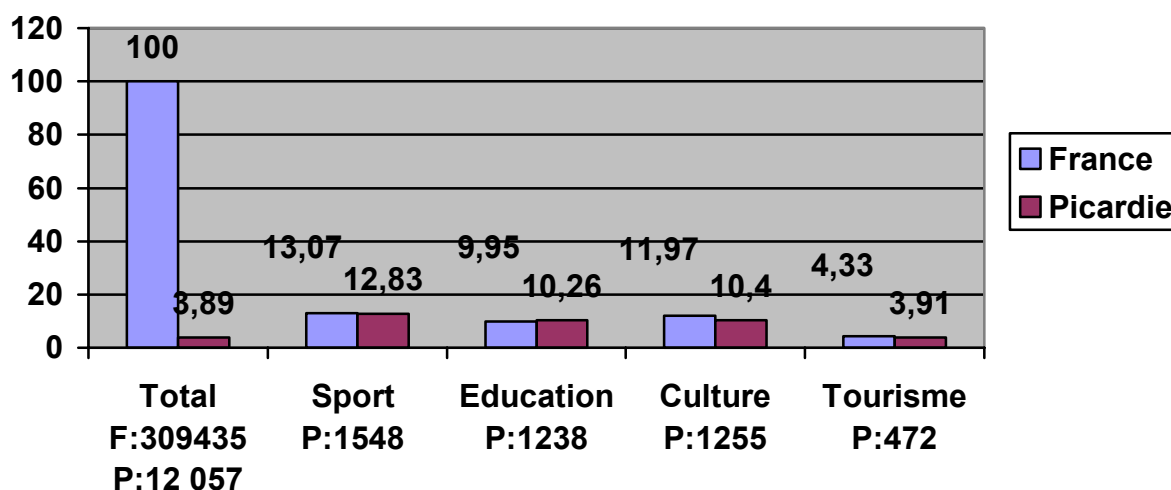


(Source CNASEA)

Commentaire :

Onze secteurs par domaine d'activité composent le champ d'observation (hors Ministère de l'Education Nationale et de l'Intérieur) Trois en relation plus directe avec le champ JS sont ici extraits qui représentent à eux trois 33,51% des embauches. Le sport est le 3^e secteur après « Famille -Santé- Solidarité » et « Environnement ». A noter que la Somme en tête sur l'ensemble des secteurs pour le total des embauches est dans les 3 catégories retenues qui nous intéressent en dernière position.

2/Nombre d'emplois jeunes embauchés et part % embauches réalisées en Picardie par rapport à la France Métropolitaine (d'Octobre 1997 à Décembre 2004) selon le champ principal du projet.

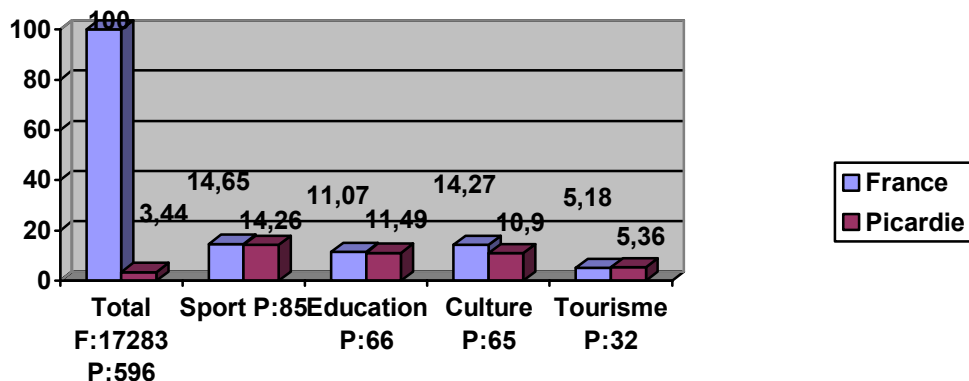


(Source CNASEA)

Commentaire :

309 435 embauches en France métropolitaine ,la Picardie dépasse en % sa part de population (3,89% contre un peu plus de 3%). Les secteurs d'activité choisis(4) pour illustrer la comparaison entre la Picardie et la France représentent proportionnellement la même importance.

3/Nombre d'emplois jeunes embauchés en Picardie et part % embauches réalisées par rapport à la France Métropolitaine (Janvier 2004 à décembre 2004) sur le champ principal du projet.

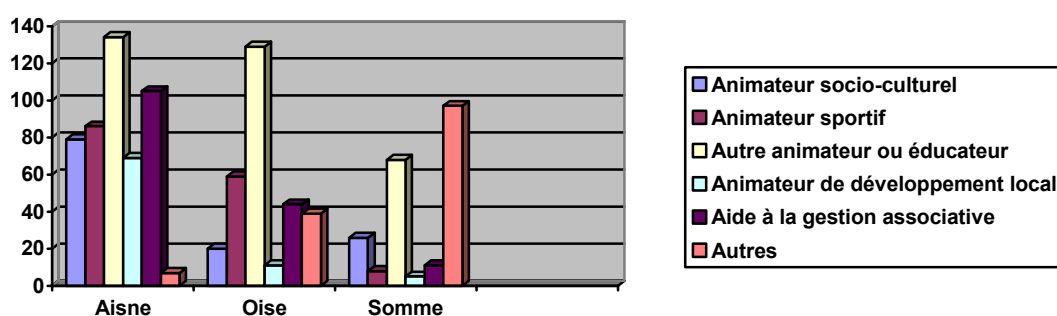


(Source CNASEA)

Commentaire :

Quelle évolution par rapport au tableau précédent ! Bien sûr le flux d'embauches est bien moins important en 2004 en Picardie (596) et en France. Il ne représente pour la Picardie pour une année que 4,94% de l'ensemble des embauches (7 années d'embauche), fin du dispositif oblige... Pourtant, nous remarquons que les 4 secteurs choisis attirent comparativement aux autres années plus que les autres secteurs. Les 3 secteurs mentionnés dans le 1^{er} tableau représentent en Picardie en valeur absolue 36,24% des embauches (proportion encore plus forte en France soit 40,42%)

4/Effectifs emplois-jeunes du champ « jeunesse et Sports » au 31/12/04 en Picardie par département et par nature de fonction.

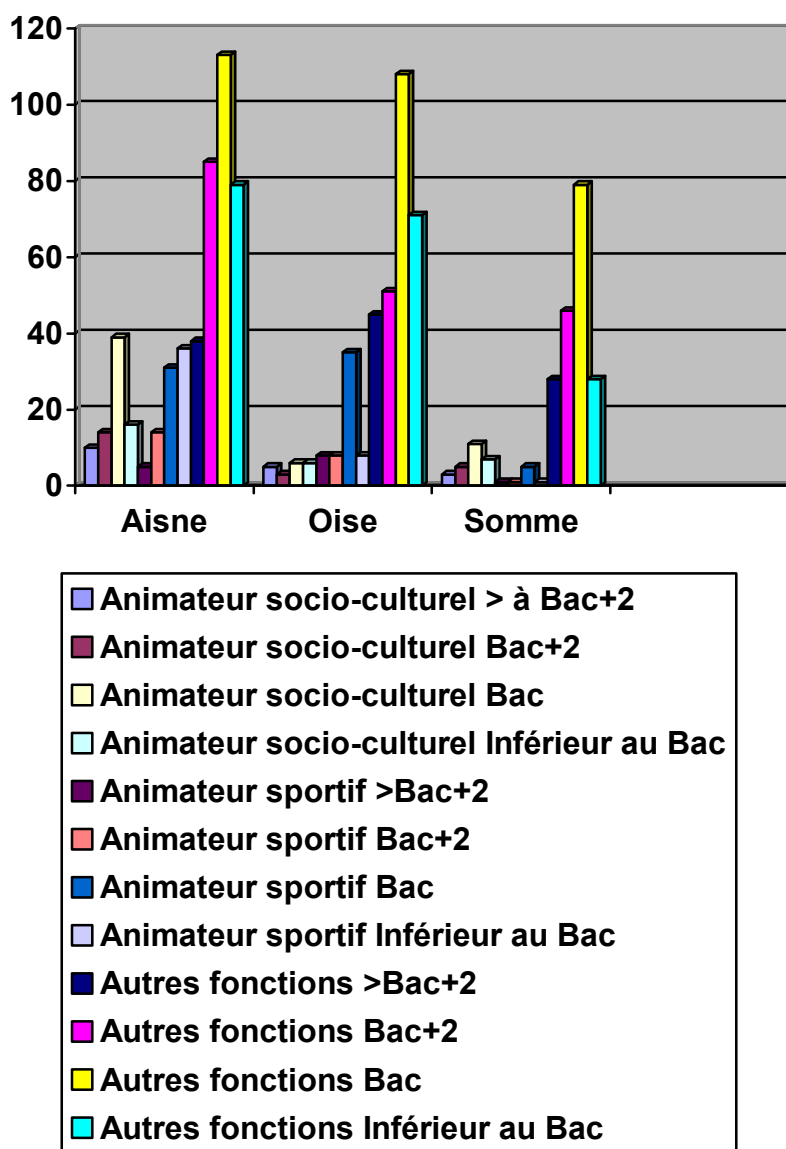


(Source :fichier CNASEA/DARES)

Commentaire :

Des disparités importantes entre les départements ! L'Aisne vient largement en tête quant au nombre (480) loin devant l'Oise (302) et surtout la Somme (215) même si dans ce dernier département, il semble plus difficile de désigner selon la fonction (97 autres)... Proportionnellement, l'Aisne représente « un bon pourvoyeur » d'animateurs socio-culturels et l'Oise d'animateurs sportifs.

5/Effectifs emplois- jeunes du champ « Jeunesse et Sports » au 31/12/04 par département ,par fonction et par niveau de diplôme en Picardie.



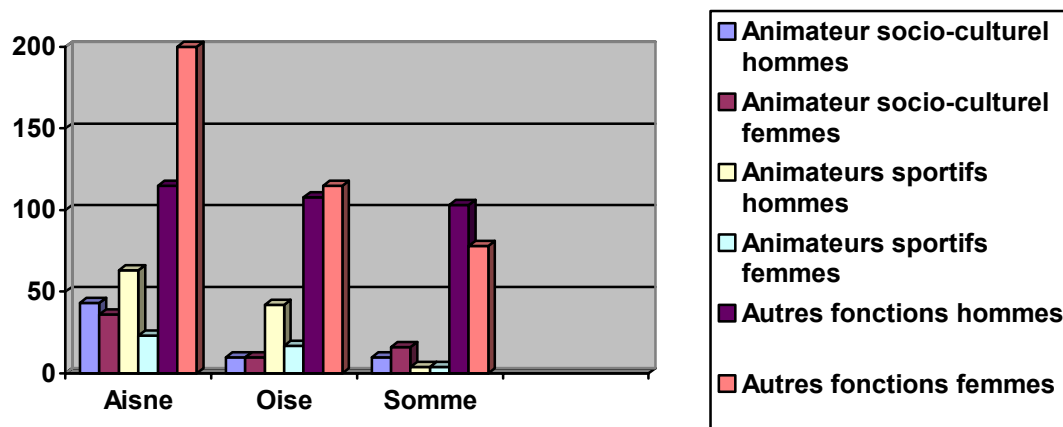
(Source :Fichier CNASEA/DARES)

Commentaire :

3 types de profil (animateur socio-culturel, animateur sportif et autres fonctions) et 3 départements, le tableau ne fait pas figurer la distinction entre les hommes et les femmes. Qui a le niveau le plus élevé en Picardie (> Bac+2 et Bac+2)? Réponse : Les autres fonctions (38%) devant les animateurs socio-culturels (32%) et les animateurs sportifs (24%). Proportionnellement, toutes fonctions confondues, les emplois jeunes ont un niveau plus élevé dans la Somme (39%) devant l'Aisne (35%) et l'Oise (34,4%). A noter que pour la France entière, près de 48% ont au moins un niveau Bac+2 !

6/Effectifs emplois jeunes au 31/12/04 du champ « Jeunesse et Sports » en Picardie.

Profil des bénéficiaires selon le sexe et la fonction et le département.



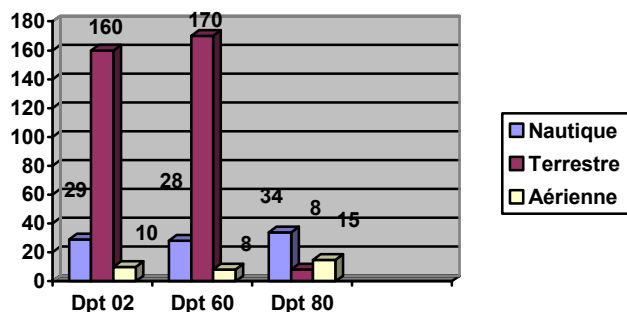
(Source :Fichier CNASEA/DARES)

Commentaire :

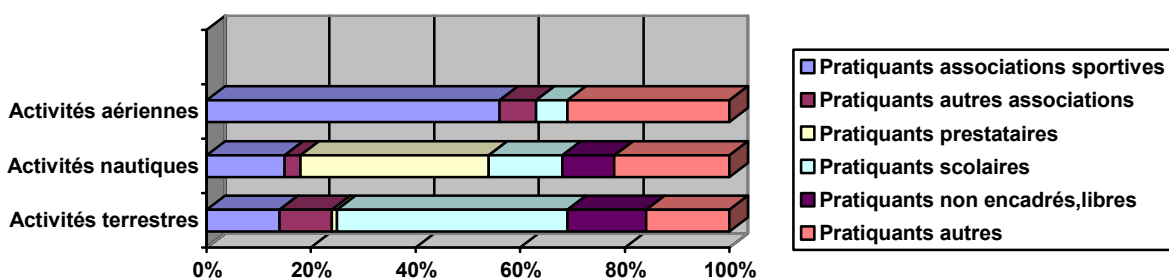
La profession d'animateur socio- culturel plus traditionnellement ouverte aux femmes l'est ici plus aux hommes dans l'Aisne. A noter un équilibre général pour l'ensemble en Picardie (498 hommes et 499 femmes) alors qu'en France la population femmes domine (52,15%) légèrement.

Etudes : Observation

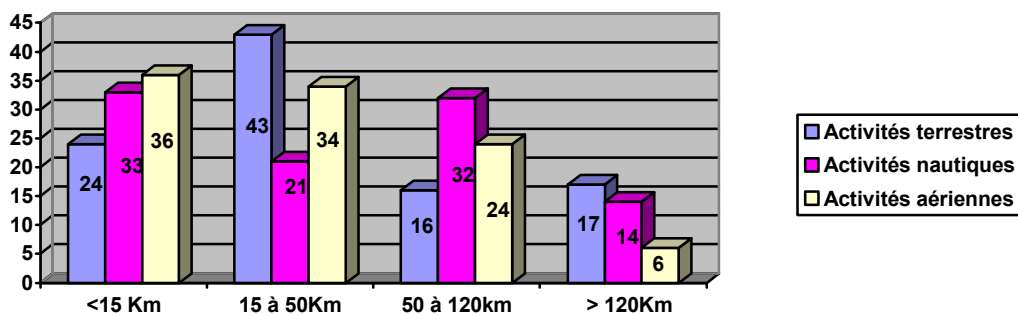
A/ Etude Sports de Nature 2004



Graphique 1 : Lieux de Pratiques en Picardie

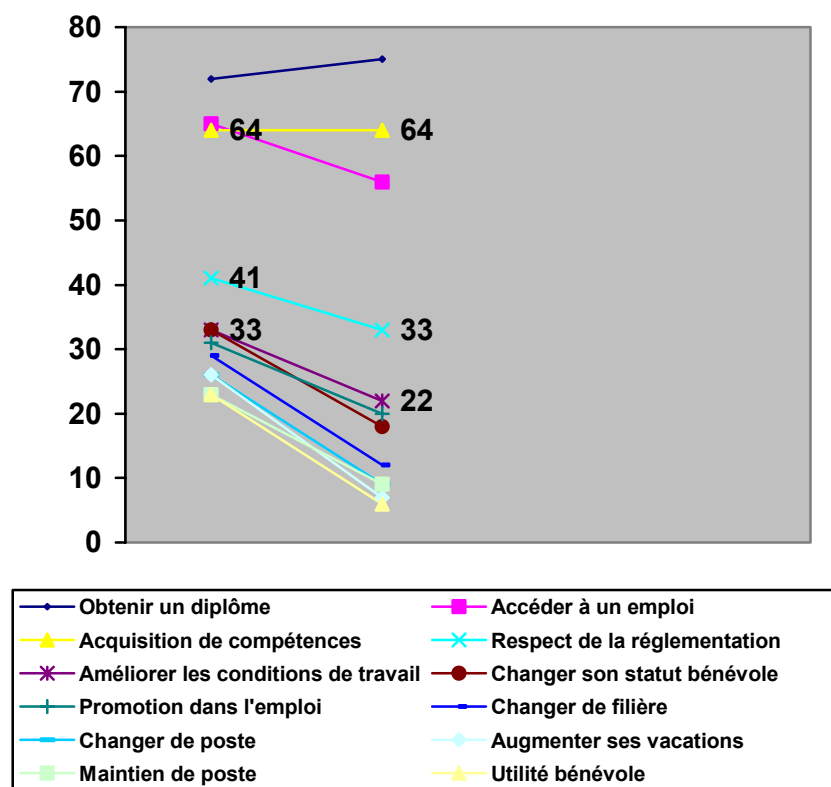


Graphique 2 : Cadre de pratique des sports de nature en Picardie.

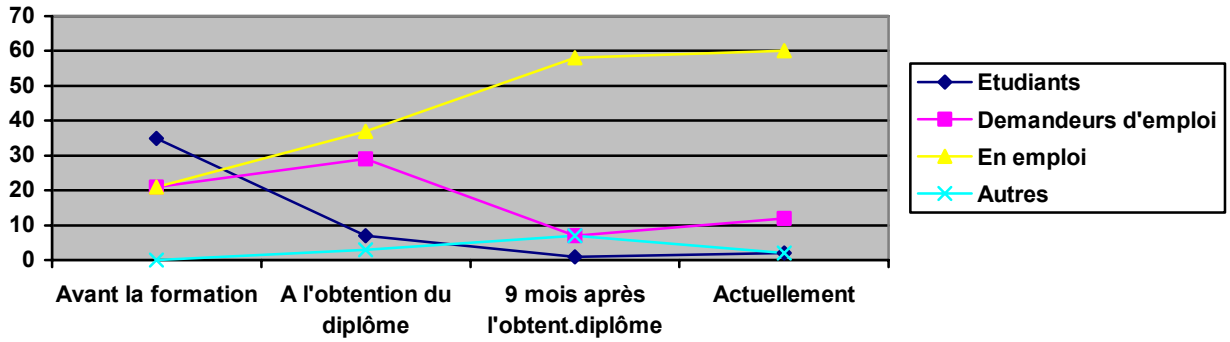


Graphique 3 : Origine géographique des pratiquants(en %)

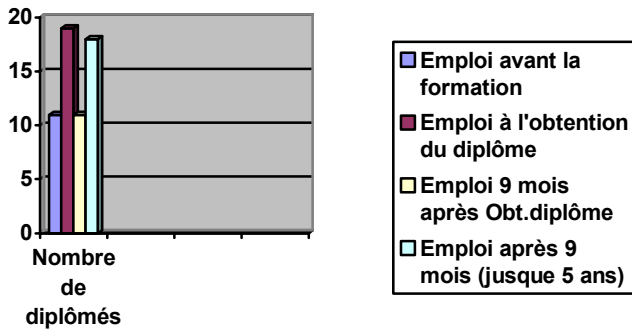
B/Suivi des diplômés BEES 1° Activités équestres 1999-2004.
 Réalisé en 2005.



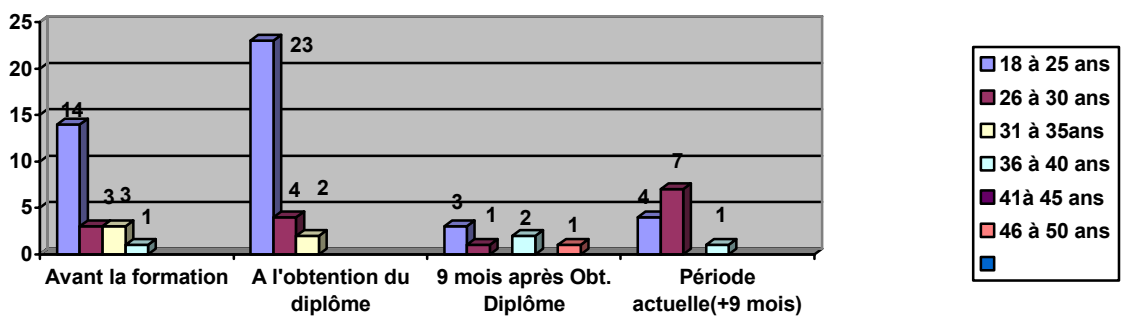
Graphique 1 : Objectifs de la formation BEES et atteinte des objectifs.



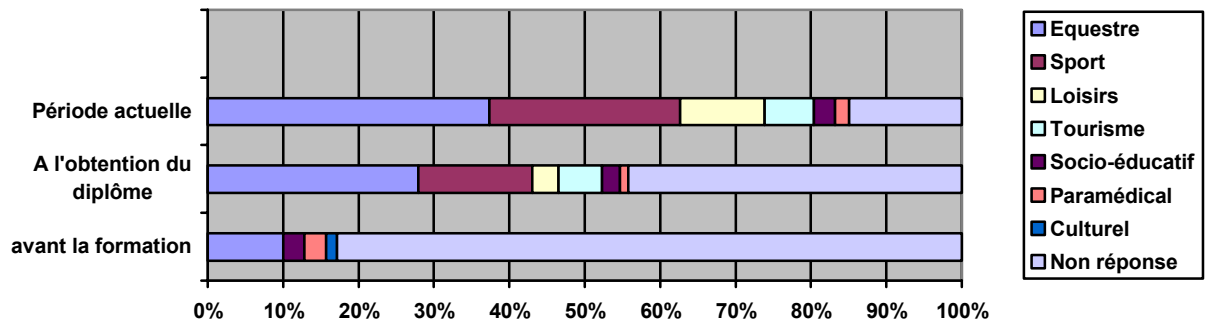
Graphique 2 : Situation des diplômés aux 4 périodes de référence.



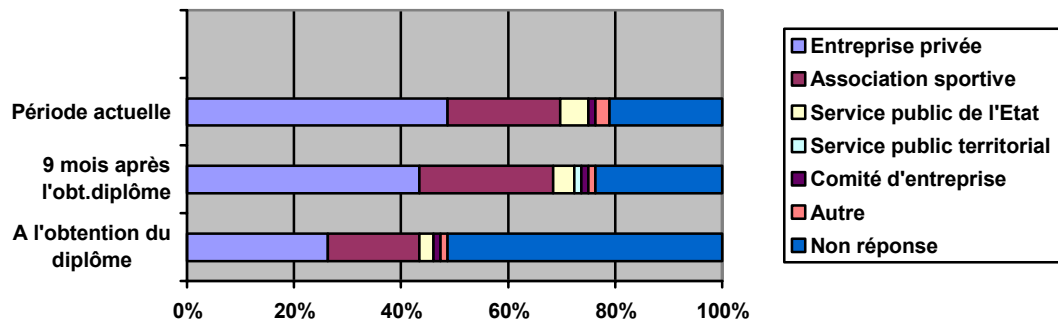
Graphique 3 : Période d'obtention de l'emploi actuel du diplômé



Graphique 4 : Age des demandeurs d'emploi aux 4 périodes de référence



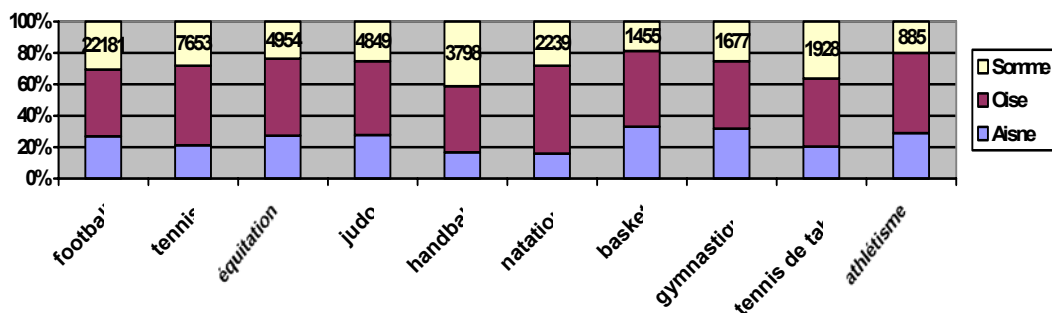
Graphique 5 : Secteur d'activité des diplômés à 3 périodes de référence



Graphique 6 : Statut des employeurs des diplômés à 3 périodes de référence.

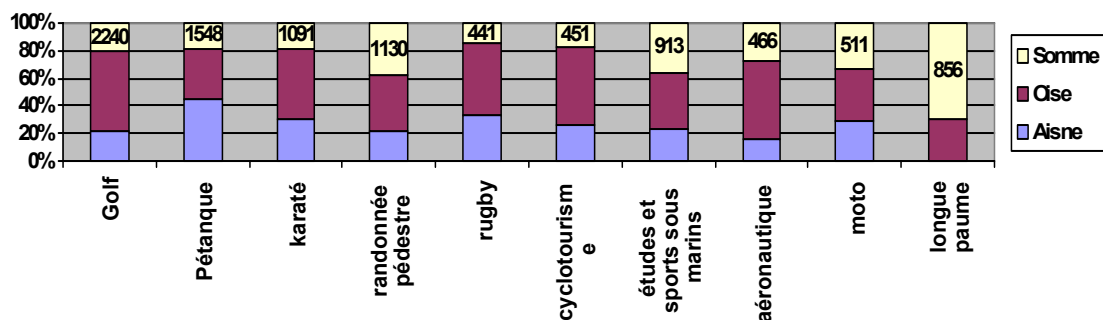
Sports en Picardie

1/Principaux sports olympiques en 2004(nombre de licenciés)



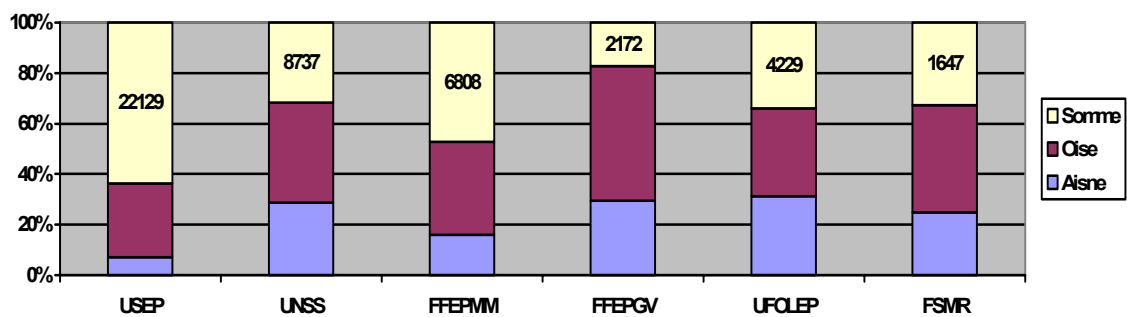
(Source Ministère des Sports de la Jeunesse et de la Vie Associative)

2/Principaux sports non olympiques en 2004 (nombre de licenciés)



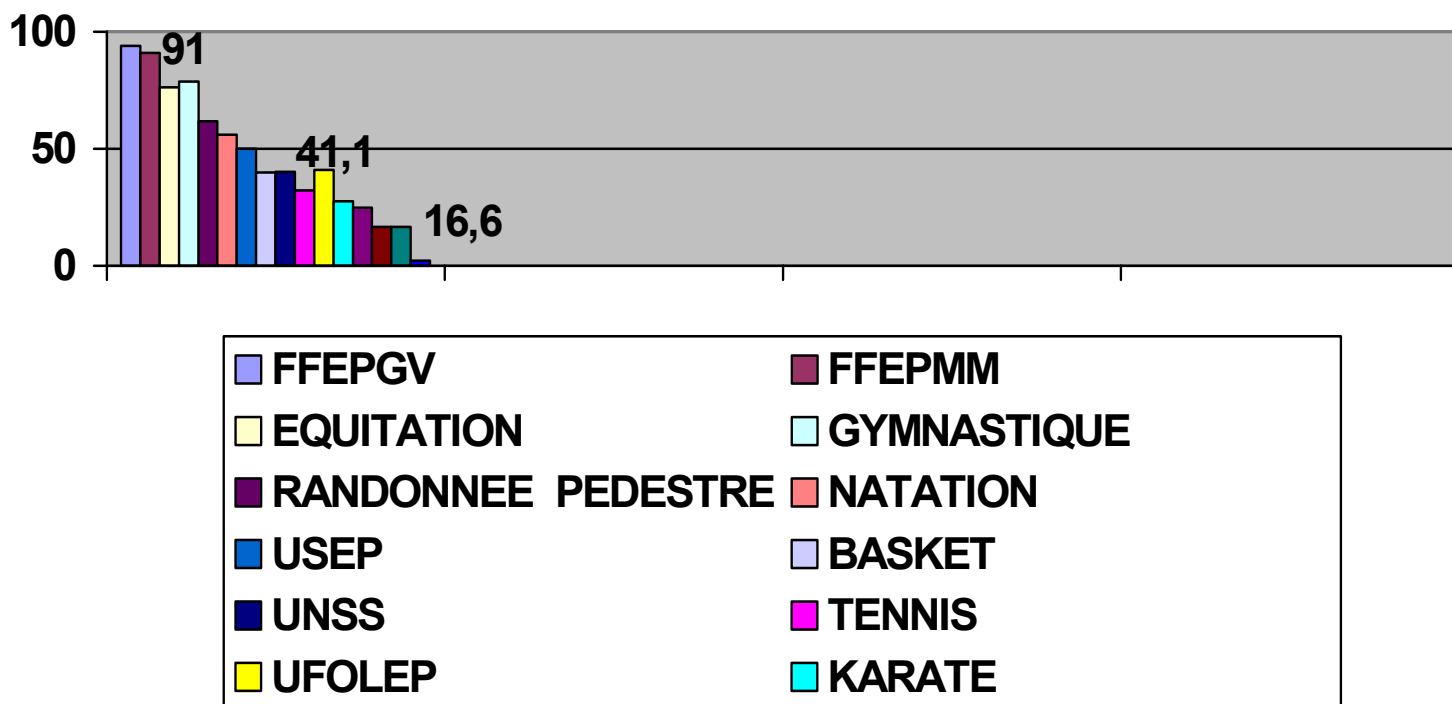
(Source Ministère des Sports de la Jeunesse et de la Vie Associative)

3/Principaux multisports et scolaires en 2004 (nombre de licenciés)



(Source Ministère des Sports de la Jeunesse et de la Vie Associative)

Féminisation des pratiques sportives en France
en 2004 :Part de licenciés .



(Source Ministère des Sports de la Jeunesse et de la Vie Associative)

