



CHIFFRES CLES

2004

SOMMAIRE

Les Services Jeunesse et Sports en Picardie.....	03
Les Diplômes Socioculturels	04
Les Diplômes de l'animation volontaire.....	05
Les Formations Sportives	07
Evolution des diplômes	08
Protection du Sportif et du Public	09
Le Sport de Haut-Niveau	10
Les Centres de Vacances et de Loisirs.....	11
Les Contrats Educatifs Locaux dans la Somme	15
Répartition des crédits Jeunesse et Sports par territoire dans la Somme	17
Le Fonds National pour le Développement du Sport (FNDS) dans la Somme....	18
Les principaux sports olympiques picards.....	20
Les principaux sports non-olympiques picards.....	21
Les principaux multisports et scolaires en Picardie.....	22
Féminisation des pratiques sportives en Picardie en 2003	23

Les services déconcentrés Jeunesse et Sports en Picardie :

Nombre d'agents : 138
(sans prise en compte des temps partiels et des rompus)

Personnels d'inspection et personnels techniques et pédagogiques :

AGENTS	DRD 80	DDJS 60	DDJS 02	CREPS	TOTAL
Directeurs	2	1	1	1	6
Inspecteurs	3	2	1		6
Professeurs de sports	15CAS 26CTS	7	5	1	54
CEPJ	9	4	4		17
PTP Conseil général	10				10
Médecin Conseiller	1				1

Personnels administratifs :

AGENTS	DRD 80	DDJS 60	DDJS 02	CREPS	TOTAL
Attachés	2	1	1		4
SASU	7	3	2	1	13
Agents administratifs	1	2	1		4
Adjoints administratifs	11+1*	3	3		17+1*
Conseil général	6				6
Autres (OEA, CREPS)	1+1*				1+1*

*Temps rompus.

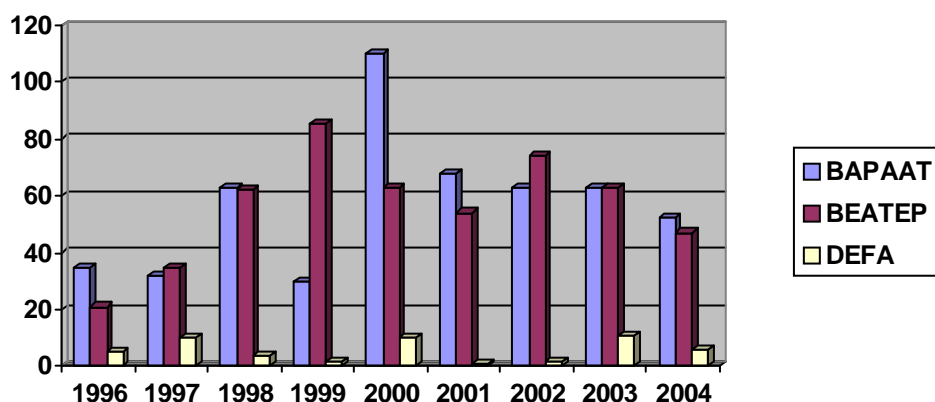
Crédits 2004 :

Crédits	DDJS 02	DDJS 60	DDJS 80 et DR	CREPS
Traitements	458 489,30 €	591 474,46 €	2 008 755,28 €	35 393,93 €
Indemnités	70 714,29 €	76 852,29 €	292 025,97 €	3 479,64 €
Vacations	35 609,98 €	27 256,67 €	266 399,72 €	
Fonctionnement	90 346,41 €	133 193,98 €	337 664,87 €	
Interventions et FNDS	937 751,00 €	1 350 582,00 €	2 586 468,00 €*	

Total des crédits de fonctionnement, des crédits d'intervention et FNDS **5.436.006.26 €**
 Total des crédits délégués en 2004 pour la Picardie **9.304.457.79 €**

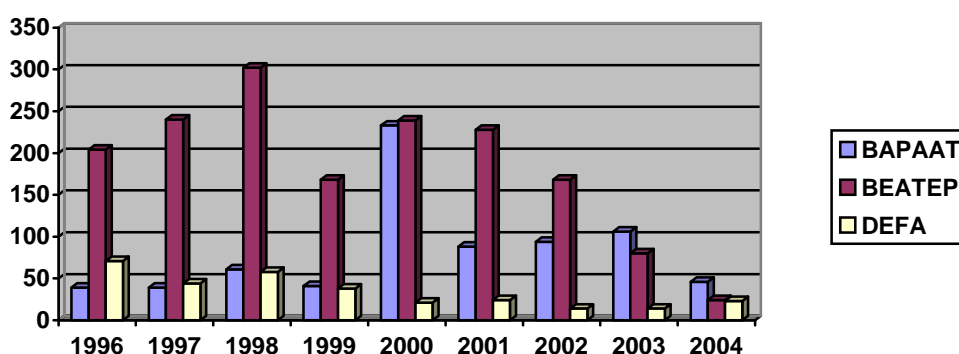
LES DIPLOMES SOCIOCULTURELS

Diplômes délivrés de 1996 à 2004



	1996	1997	1998	1999	2000	2001	2002	2003	2004
BAPAAT	35	32	63	30	110	68	63	63	52
BEATEP	21	35	62	85	63	54	74	63	47
DEFA	5	10	4	2	10	1	2	11	6

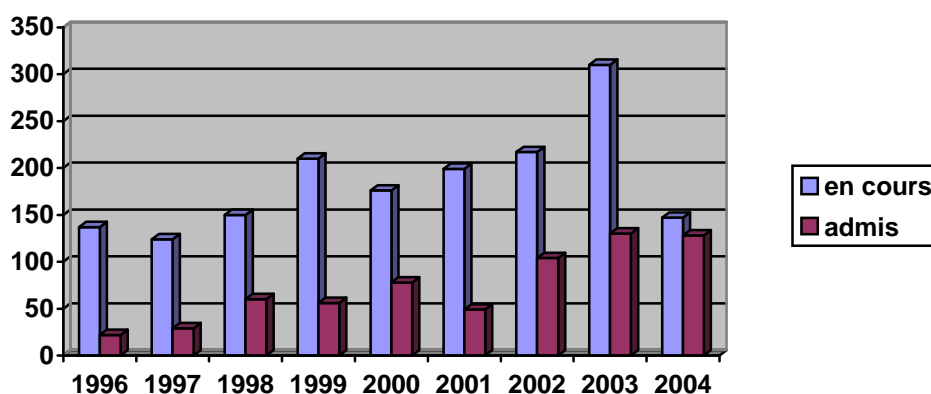
Entrées en formation de 1996 à 2004



	1996	1997	1998	1999	2000	2001	2002	2003	2004
BAPAAT	39	39	61	41	233	88	94	106	46
BEATEP	204	240	302	168	239	228	168	80	24
DEFA	71	44	58	38	21	24	14	14	23

LES DIPLOMES DE L'ANIMATION VOLONTAIRE

1/ LE BAFD :

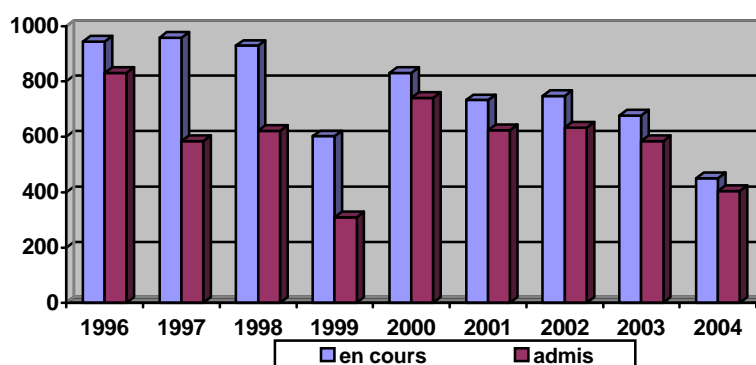


	1996	1997	1998	1999	2000	2001	2002	2003	2004
Inscrits	137	124	150	210	176	199	217	310	147
Admis	22	29	60	56	78	49	104	130	128

Moyenne des admis sur 9ans :72,88

2/ LE BAFA :

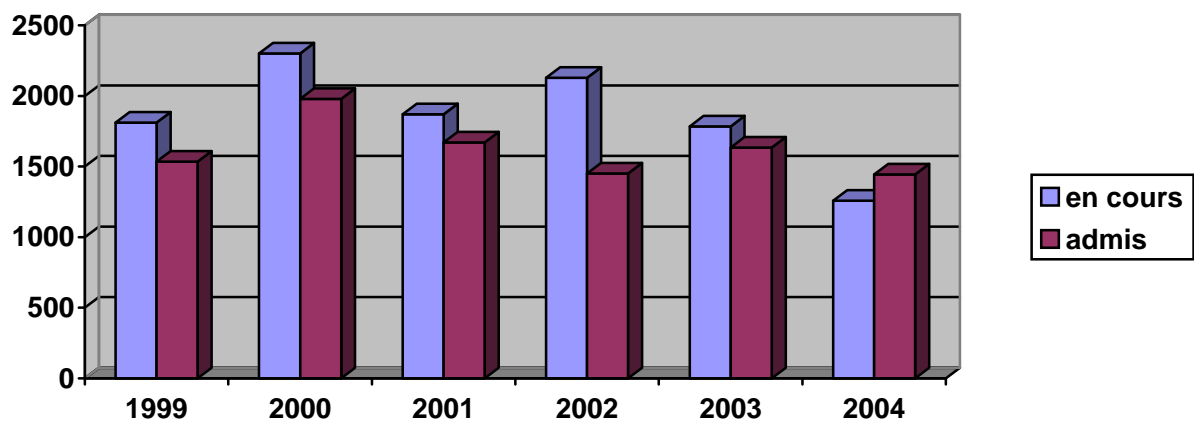
Au niveau du département de la Somme :



Moyenne des admis sur 9 ans : 592

	1996	1997	1998	1999	2000	2001	2002	2003	2004
inscrits	945	959	929	602	831	732	748	677	451
admis	831	585	622	308	741	625	634	584	403

Au niveau de la région



	1999	2000	2001	2002	2003	2004
Inscrits	1812	2300	1873	2128	1784	1257
Admis	1534	1978	1670	1450	1634	1444

FORMATIONS SPORTIVES

2.1 Entrées en formation en 2004.

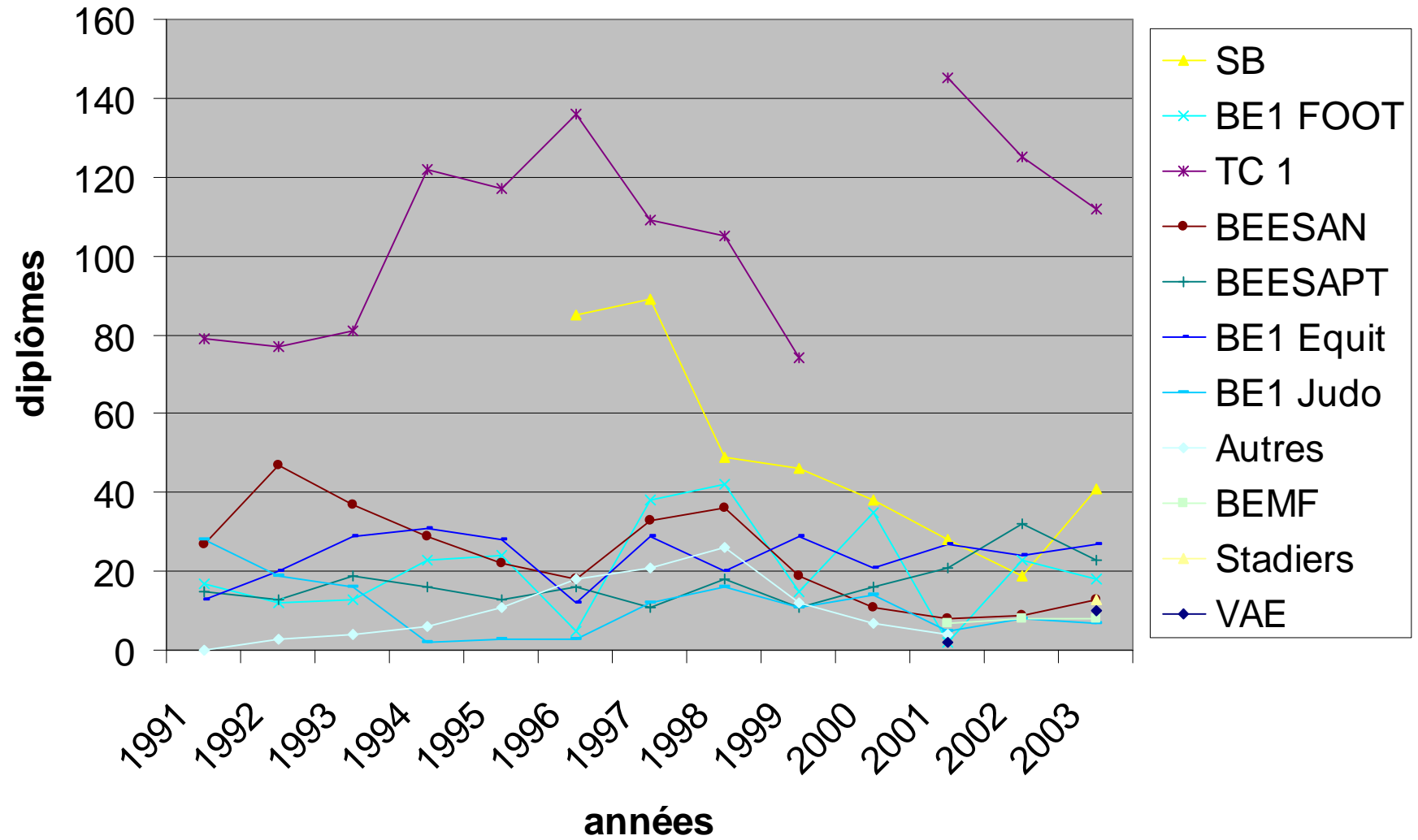
Formations	Nombre	Hommes	Femmes
Tronc commun	113	C.N.C	C.N.C
Métiers de la forme	10	C.N.C	C.N.C
BPJEPS "APT"	16	C.N.C	C.N.C
BE Foot long	6	C.N.C	C.N.C
Foot court	12	C.N.C	C.N.C
Cert.Préqual.Equitation	22	14	8
CAEPMNS	53	44	15
TOTAL	232	Inconnu	Inconnu

- Chiffres non communiqués.

2.2 Diplômes délivrés en 2004 et répartition Hommes/Femmes

Formations	Nombre	Hommes	Femmes
Tronc commun	110	71	39
Métiers de la forme	7(1VAE)	3	4
BEESAPT	19	15	4
Foot ball	13	13	0
Natation	13	10	3
Surveillants de baignade	186	98	88
CAEPMNS	55	41	14
Equitation	25(2 VAE)	7	18
Judo	4(2VAE)	3	1
TOTAL	432	261	171

EVOLUTION DES DIPLOMES



PROTECTION DU SPORTIF ET DU PUBLIC

Les activités à risques dans la Somme :

Les activités sportives à risques suivies (au sens de l'arrêté du 4 mai 1995), représentent 5 groupes et 10 activités sportives différentes :

- activités aquatiques : établissements de bains
- activités nautiques : voile, char à voile, canoë-kayak, jet-ski, kite-surf
- sports équestres : équitation, tourisme équestre
- activités d'escalade : murs, parcours acrobatiques forestiers, structures artificielles
- musculation avec emploi de charges, haltérophilie, salles de remise en forme

Pour ces activités, on dénombre :

978 éducateurs sportifs déclarés et actifs,
310 établissements sportifs déclarés et actifs
83 visites et contrôles par les personnels JS

Nombre d'heures de formation :

les personnels JS : (dans le domaine des activités à risque) : 90 heures
les éducateurs sportifs en formation : 510 heures
les recyclages des BEESAN : 594 h (22 agents en recyclage*27h)

FORMATION PROFESSIONNELLE CONTINUE

Pour 140 agents recensés dont 16 conseil général	Plan Régional de Formation	Plan National de Formation
Nombre d'agents ayant émis au moins un vœu en 2004(1)	53	38
Nombre de journées stagiaires en 2004 (2)	358	152
Nombre d'agents ayant suivi au moins une formation (3)	91	33

(1) Vœu émis en début d'année.

(2 et 3) Recensées fin Novembre.

LE SPORT DE HAUT-NIVEAU

En Picardie : **447** sportifs de haut niveau et espoirs (299 hommes et 148 femmes)
 - dont **197** sportifs de haut niveau
 - **250** espoirs

Répartition départementale :

	Sportifs de Haut-Niveau	Espoirs	Total
Aisne	35	56	91
Oise	71	106	177
Somme	91	88	179
Total	197	250	447

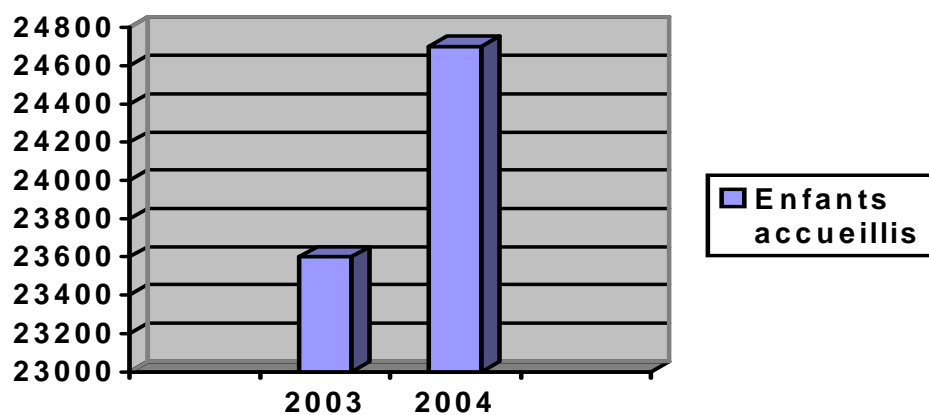
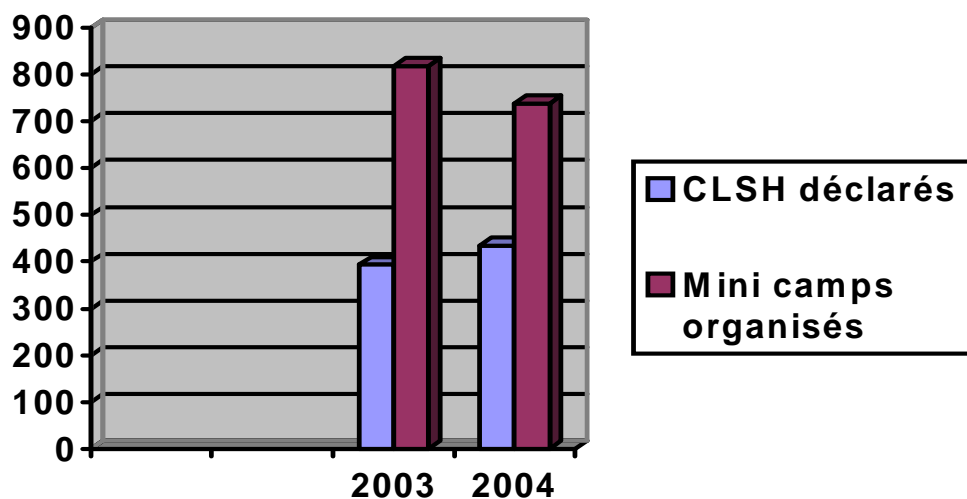
Sportifs de haut niveau reconnus en 2004 au niveau national :

Effectifs : **6662**
 35% de femmes et 21 ans d'âge médian. (source MJSVA)

LES CENTRES DE VACANCES ET DE LOISIRS

1/ Les Centres de Vacances et de Loisirs.

	2003	2004
Clsh déclarés :	435	394
Enfants accueillis :	24 700	23 600
Mini camps organisés :	738	818

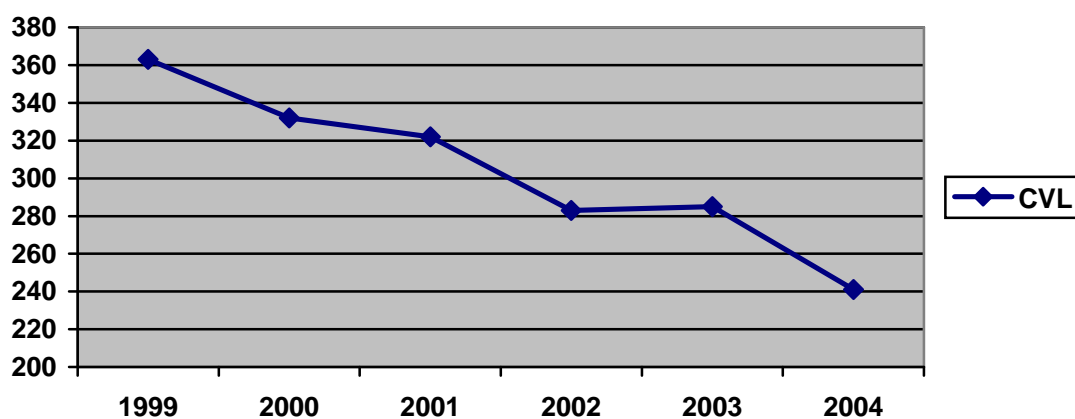


2/ Centres de vacances :

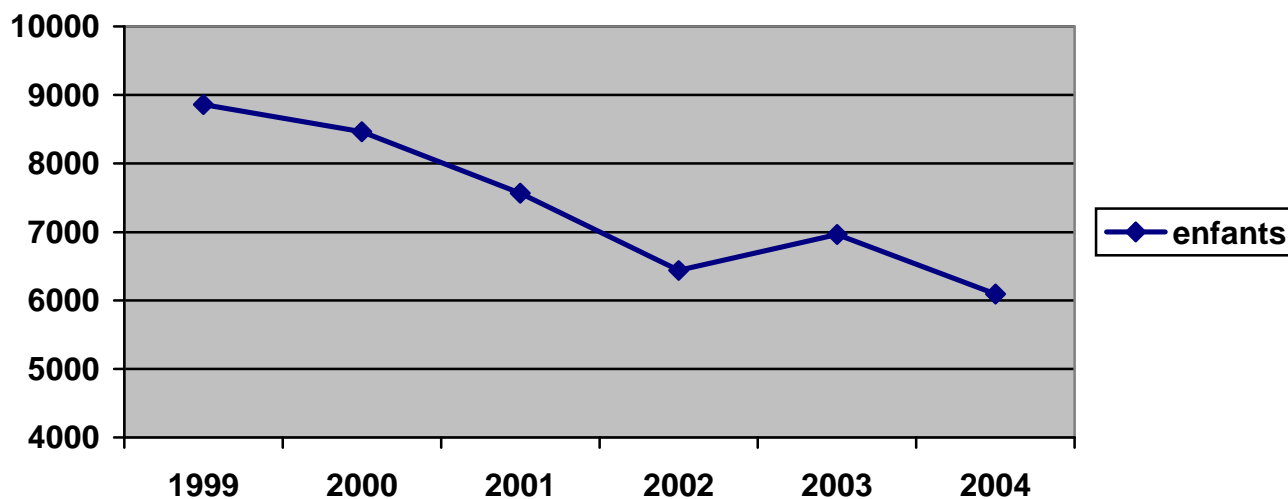
	Nombre d'Établissements	Nombre d'enfants
déclarés et restant dans le 80 :	60	1327
déclarés et quittant le 80 :	109	2531
déclarés hors 80 :	72	2233

Evolution des Centres de Vacances et de Loisirs en graphiques :

Evolution du nombre total de séjours (déclarés dans la Somme et déclarés hors Somme)



Evolution du nombre total de d'enfants en CVL dans la Somme ou de séjours déclarés dans la Somme



3/ Inspections.

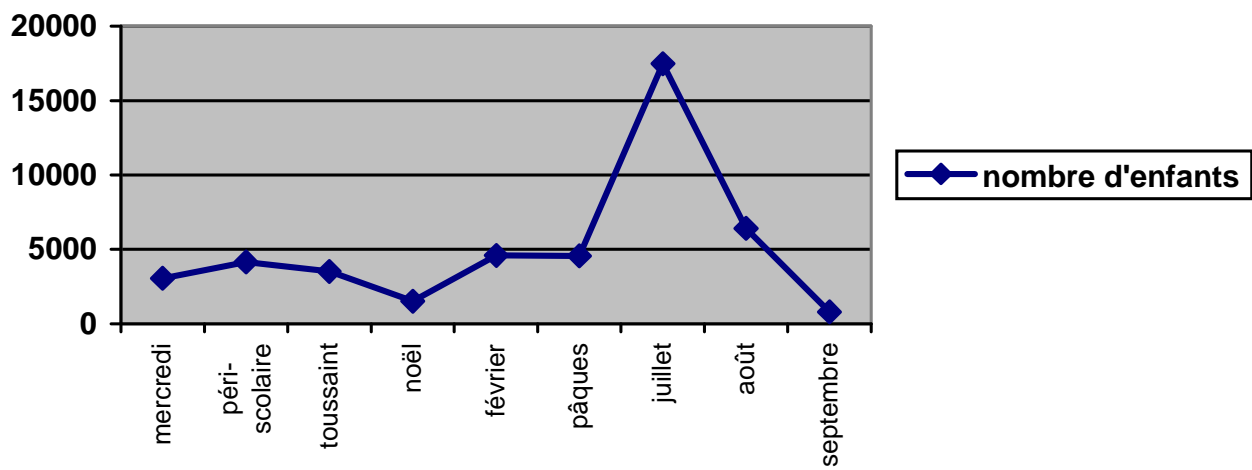
	Centre de Loisirs Sans Hébergement	Centres de Vacances	Mini Camps
Visites et inspections de centres de vacances et de loisirs	175	40	145
Total	360		

4/ Détails de fréquentation des Centres de Loisirs pour 2003.

Nombre d'élèves scolarisés		TOTAL : 88.107
Pré-élémentaire	22.144	
Elémentaire	35.647	
Collège	30.316	

Nombre d'enfants fréquentant les Centre de Loisirs Sans Hébergement

Mercredi	3058	3,47%
Péri-scolaire	4162	4,72%
Toussaint	3508	3,98%
Noël	1505	1,71%
Février	4590	5,21%
Pâques	4559	5,17%
Juillet	17498	19,86%
Août	6410	7,27%
Septembre	792	0,90%



LES CONTRATS EDUCATIFS LOCAUX DANS LA SOMME

33 contrats éducatifs locaux répartis en territoire financés par la Jeunesse et Sport pour un total de 238 192 euros en crédits d'Etat.

OUEST SOMME

Communes ou Communautés de Communes	Montant des subventions
Abbeville	18 681 €
Cambron	6200 €
Le Crotoy	2800 €
Hallencourt	8300 €
Saint Blimont	2300 €
Ault	4700 €
Total	42 981 €

AMIENS+AMIENS Sud Ouest

Communes ou Communautés de Communes	Montant des subventions
Amiens	55000 €
Camon	3660 €
Longueau	20800 €
Oisemont	3850 €
Poix de picardie	3100 €
Rivery	6450 €
Airaines	2550 €
Vers sur selle	1200 €
Total :	96 610 €

SUD SOMME

Communes ou Communautés de Communes	Montant des subventions
Ailly sur Noye	6620 €
Montdidier	6800 €
Avre Luce Moreuil	3300 €
Total :	16 720 €

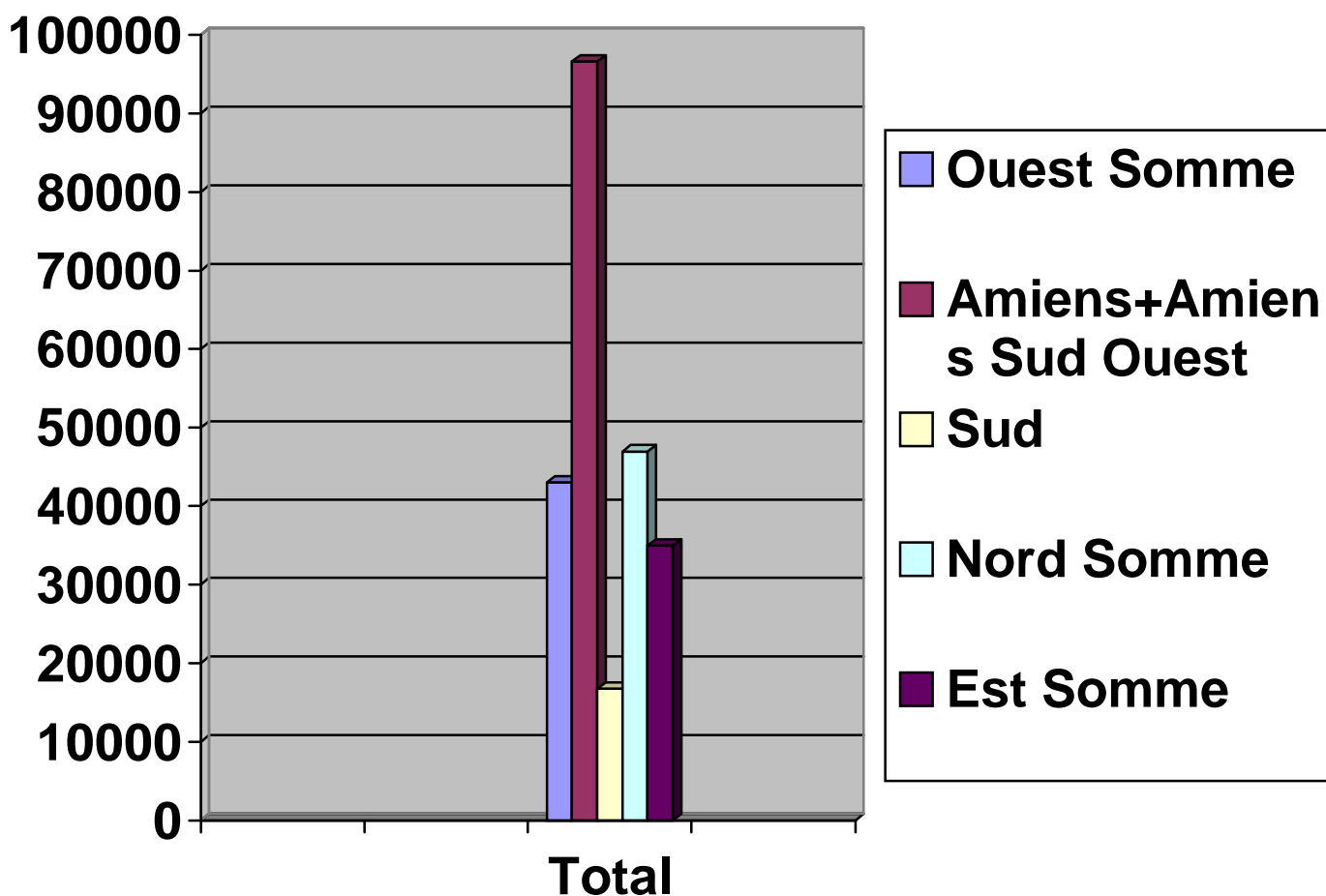
NORD SOMME

Communes ou Communautés de Communes	Montant des subventions
Ailly sur Somme	3870 €
Albert	8350 €
Albert(CC)	6000 €
Corbie	7500 €
Doullens	7155 €
ouest Amiens	7480 €
Vignacourt	6600 €
Total :	46 955 €

EST SOMME

Communes ou Communautés de Communes	Montant des subventions
Chaulnes	6000 €
Eppeville	2550 €
Esmery-Hallon	350 €
Ham	5480 €
Nesle	2296 €
Péronne	9600 €
Roisel	2950 €
Tincourt	3700 €
Moislains	2000 €
Total :	34 926 €

**REPARTITION CREDITS JEUNESSE ET SPORT
PAR TERRITOIRE DANS LA SOMME**



LE FONDS NATIONAL POUR LE DEVELOPPEMENT DU SPORT DANS LA SOMME (FNDS)

Données générales :

- 338 clubs ont été aidés, pour un total de 514 830 € soit 76,72 % de l'enveloppe,
- 45 comités départementaux ont été aidés, pour un total de 156 153 €, soit 23,27 % de l'enveloppe.

Total des aides accordées au niveau de la Somme : 670 983 €. (57 disciplines aidées, moyenne par discipline :11 772€ allant de 399 € pour l'aide la moins élevée à 74 346 € pour l'aide la plus élevée).

16 emplois aidés dans le cadre du Plan Sport Emploi: représentant 57 701 €.

10 disciplines représentées.

- 3 en natation
- 4 en parachutisme
- 2 en football

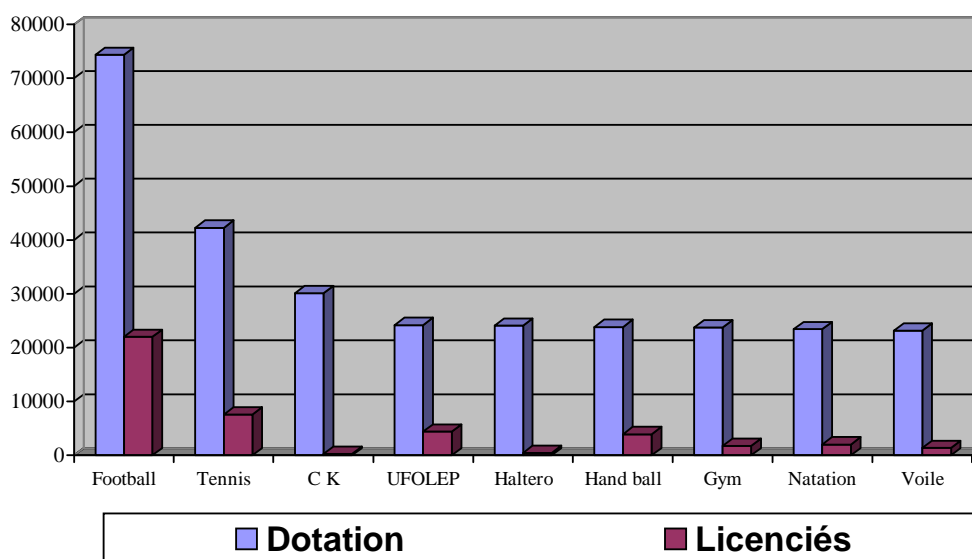
Les principales disciplines subventionnées :

Revoir nombre de licenciés (et l'année)

DISCIPLINES	DOTATION	LICENCIES 2003	RATIO
Football	74 346	21 980	3,38
Tennis	42 253	7 621	5,54
Canoë Kayak	30 075	342	87,94
UFOLEP	24173	4445	5,43
Haltérophilie	24 069	516	46,64
Hand ball	23 858	3963	6,02
Gymnastique	23 744	1783	13,31
Natation	23 451	2063	11,37
Voile	23 168	1404	16,50

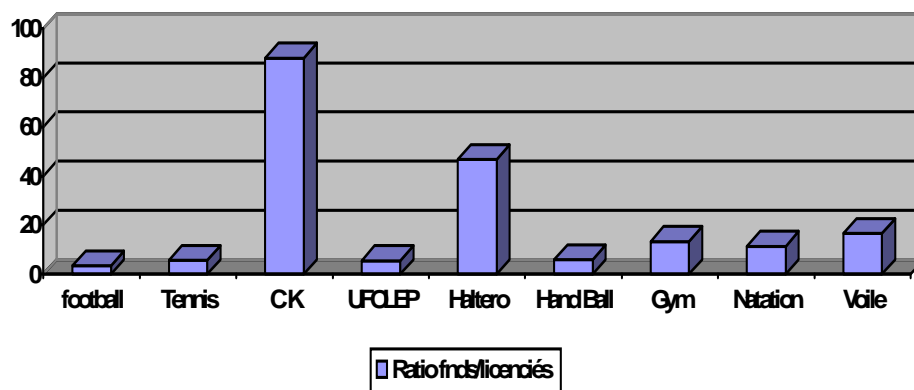
**REPARTITION DU FONDS NATIONAL
POUR LE DEVELOPPEMENT DU SPORT DANS LA SOMME
EN EUROS**

FNDS Somme 2004

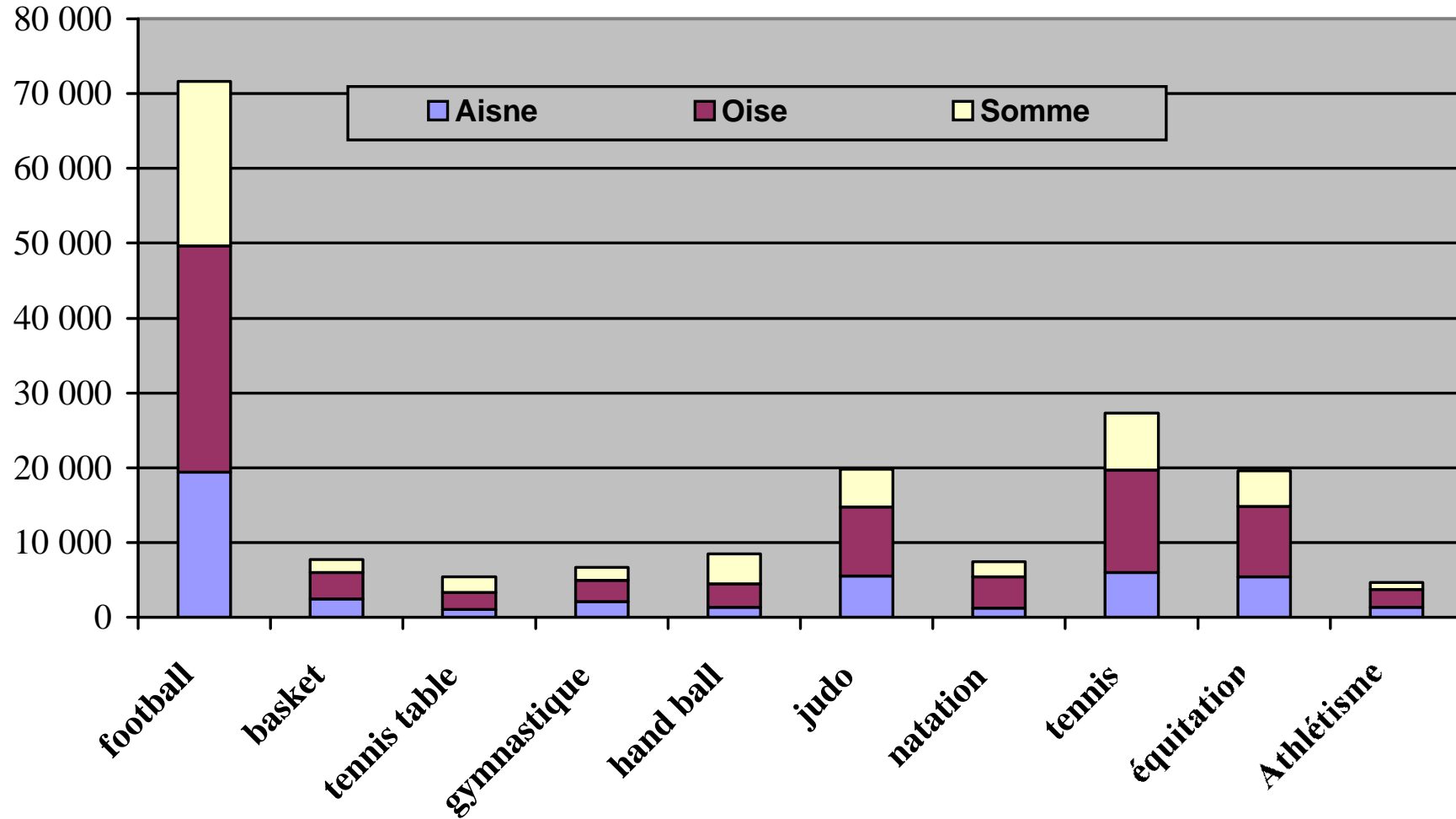


**REPARTITION DU FONDS NATIONAL
POUR LE DEVELOPPEMENT DU SPORT DANS LA SOMME
EN POURCENTAGE**

Disciplines

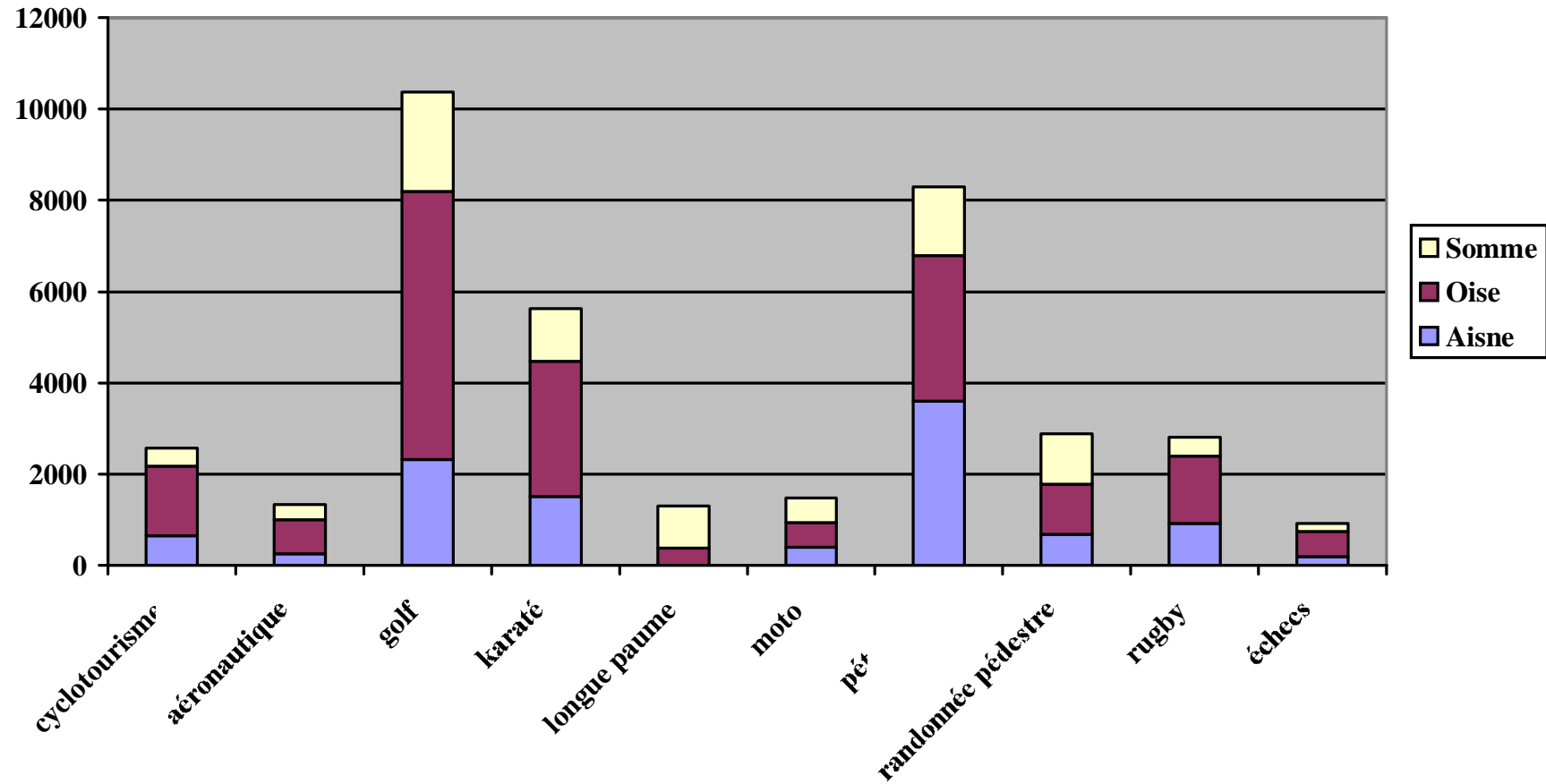


principaux sports olympiques picards en 2003



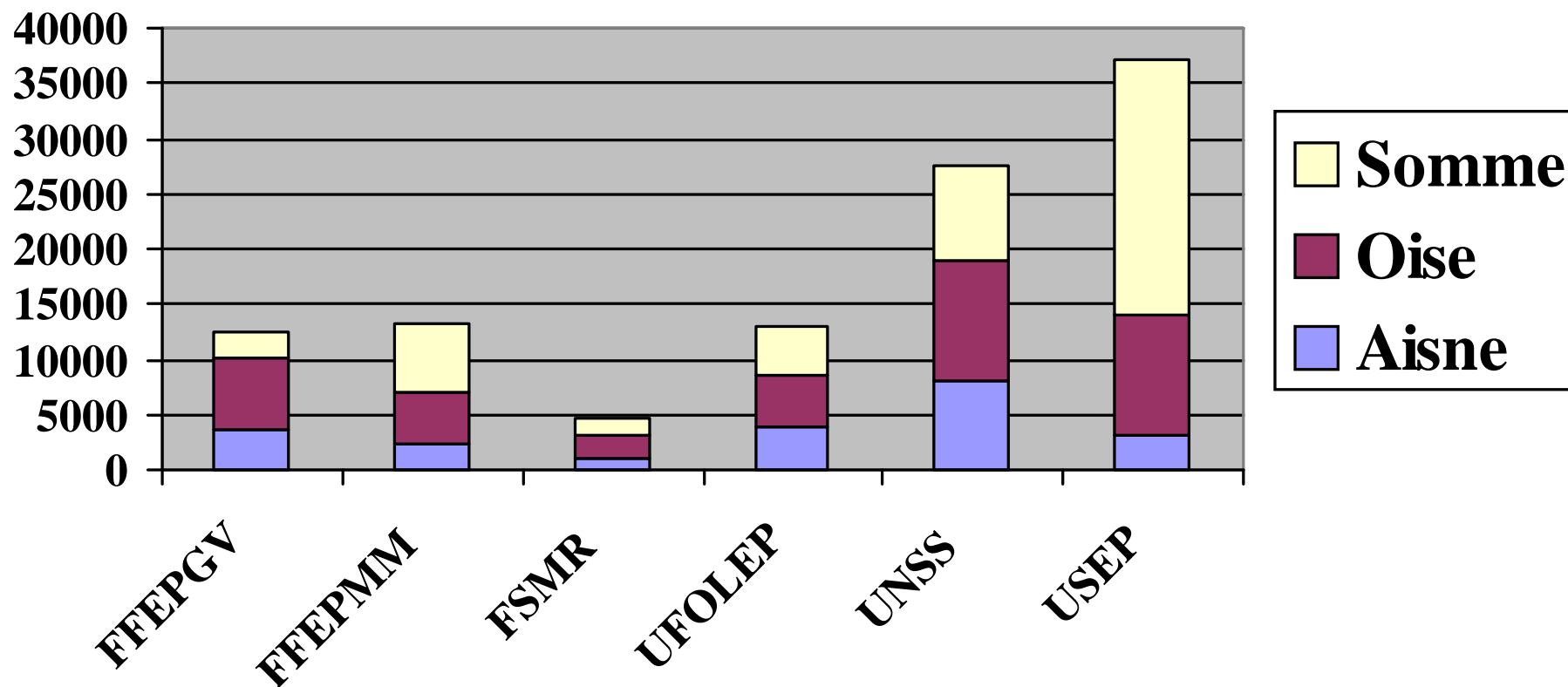
(Source Ministère des Sports de la Jeunesse et de la Vie Associative)

principaux sports non olympiques en Picardie en 2003



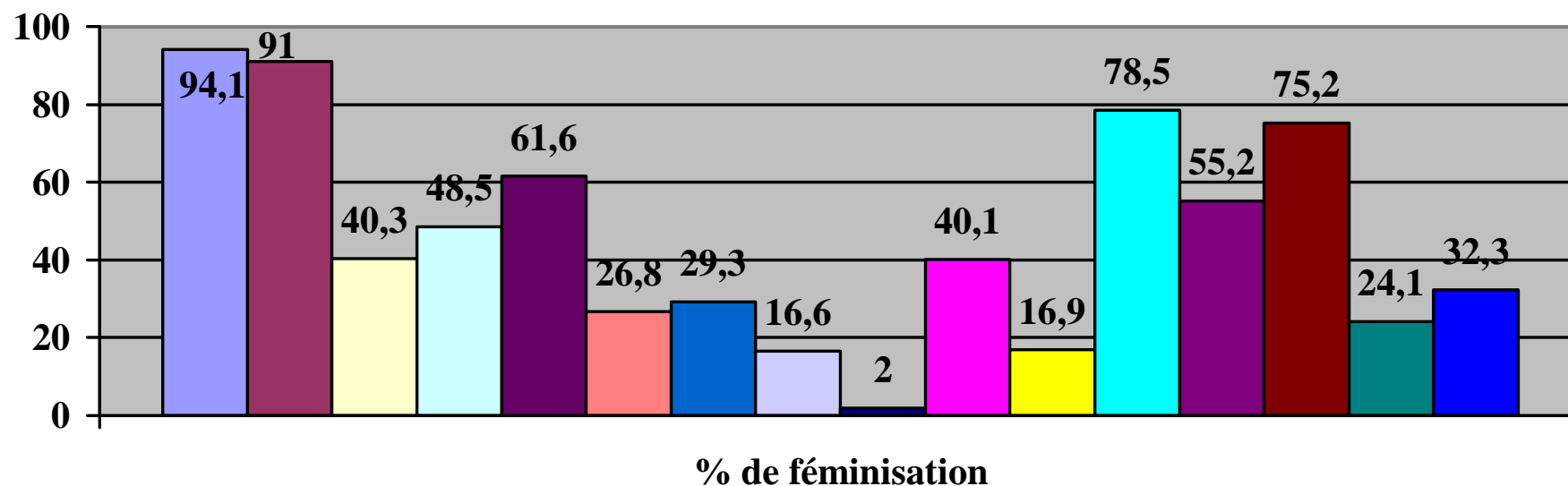
(Source Ministère des Sports de la Jeunesse et de la Vie Associative)

Principaux multisports et scolaires en Picardie en 2003



(Source Ministère des Sports de la Jeunesse et de la Vie Associative)

Feminisation des pratiques sportives en France en 2003



FFEPGV	FFEPMM	UNSS	USEP
Randonnée pédestre	KARATE	GOLF	Cyclotourisme
FOOT BALL	BASKET	Tennis de Table	GYMNASTIQUE
NATATION	EQUITATION	JUDO	TENNIS

(Source Ministère des Sports de la Jeunesse et de la Vie Associative)