

Espaces et sites de pratiques:
Sport de Nature



418 espaces et sites de sport de nature sont répertoriés sur la région. **22%** sont implantés sur les communes de moins de 750 habitants.

Communes de la région ayant au moins un équipement référencé en sport de nature



Recensement national des équipements sportifs, espaces et sites de pratique (R.E.S):
Un outil au service des acteurs du développement du sport

Toutes les informations sur
www.res.sports.gouv.fr

La mise à jour du recensement des équipements sportifs s'appuie sur :

- l'obligation de déclaration du propriétaire de toute création, modification, changement d'affectation, cession ou suppression d'un équipement sportif prévu à l'article L 312-2 du code du sport. Cette déclaration est à faire auprès de la Direction Départementale de la Cohésion Sociale de votre département grâce à la fiche CERFA n° 13436*01, disponible sur le site www.res.sports.gouv.fr, rubrique « téléchargement ».
- la mise en oeuvre par la Direction Régionale de la Jeunesse, des Sports et de la Cohésion Sociale du Nord - Pas-de-Calais d'une révision des données étalée sur 4 ans en fonction de la taille des communes.

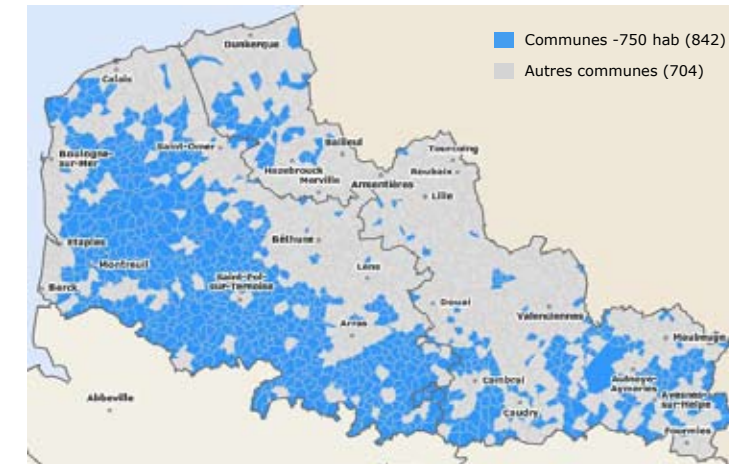
Remerciements aux élus, fonctionnaires territoriaux, propriétaires publics et privés, enquêteurs et personnels des services de l'Etat chargés des sports ayant permis cette mise à jour.

Pour toute demande d'information complémentaire:

DIRECTION REGIONALE DE LA JEUNESSE, DES SPORTS
ET DE LA COHESION SOCIALE du NORD - PAS-DE-CALAIS
Pôle Sport
35 rue Boucher de Perthes
59044 LILLE Cedex

Marc LEFEBVRE
Tél: 03 20 14 42 09
Courriel: marc.lefebvre@drjscs.gouv.fr

R.E.S
Nord - Pas-de-Calais



Les équipements sportifs
des communes de moins de
750 habitants

Chiffres clés des communes de moins de 750 habitants

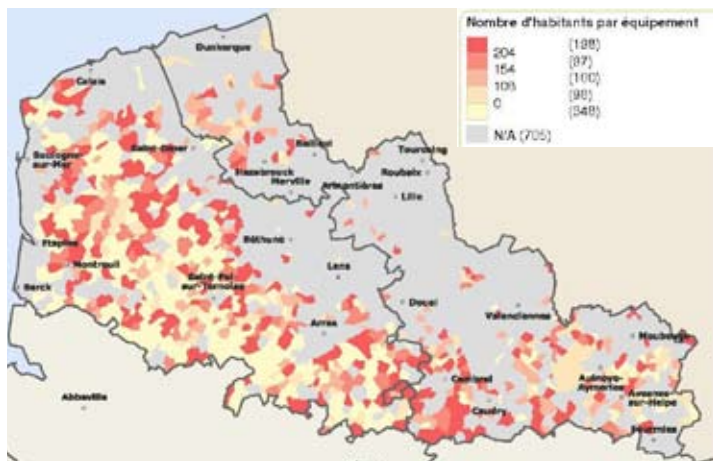
- 54% des communes du Nord - Pas-de-Calais
- 7% de la population
- 10% des équipements sportifs de la région
- 90% des équipements appartiennent aux communes





Aménagement du territoire

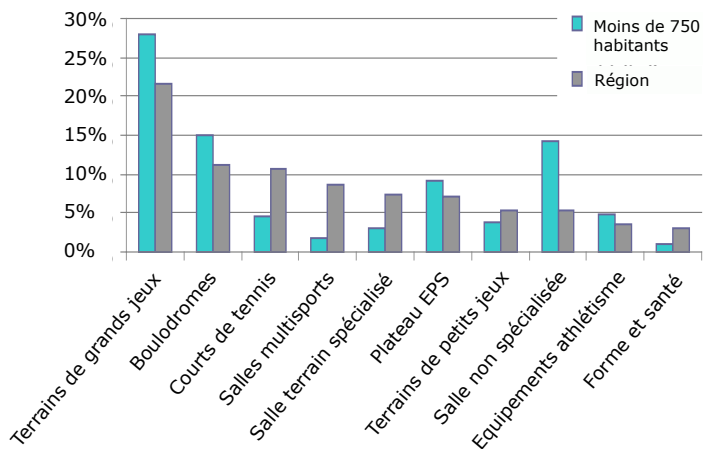
Nombre d'habitants par équipement



Les communes de moins de 750 habitants sont dotées en moyenne d'un équipement pour 213 habitants alors que pour l'ensemble des communes de la région ce taux est d'un équipement pour 312 habitants.

Types d'équipements sportifs

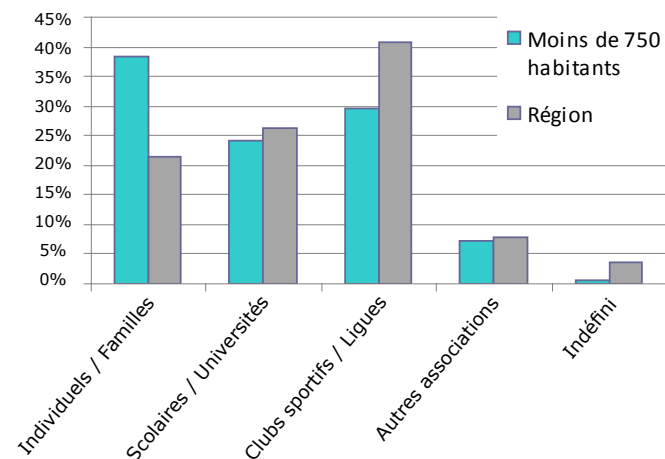
Les 10 principaux types d'équipements sportifs



Pour les communes de moins de 750 habitants, les équipements sportifs découverts représentent 76 % alors que le taux pour l'ensemble de la région est de 60%

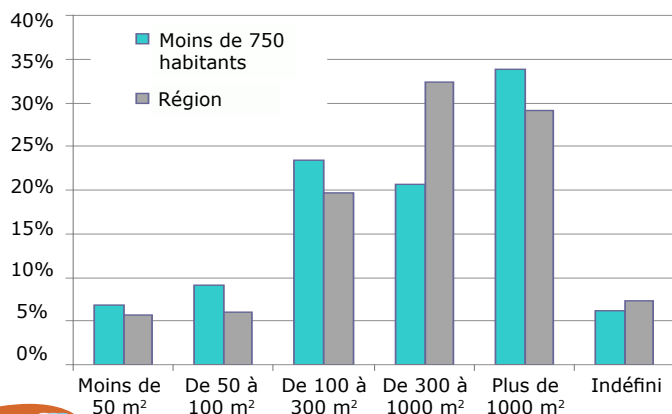
Utilisation des équipements

Utilisateurs des équipements sportifs

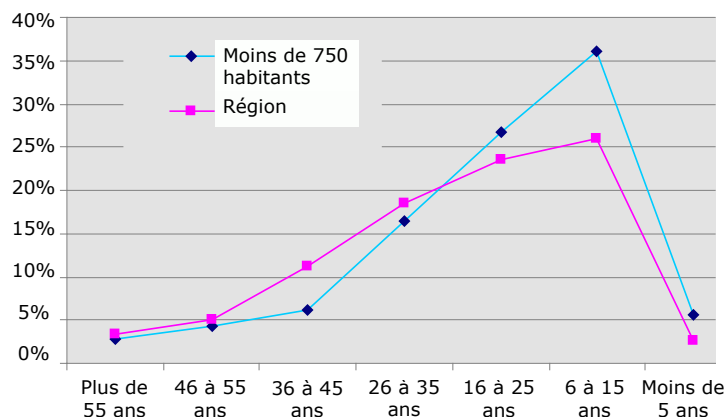


17% des équipements sportifs des communes de moins de 750 habitants sont utilisés dans un but récréatif et de loisir.

Superficie des équipements sportifs



Âge des équipements sportifs



Les 10 principales APS praticables

